

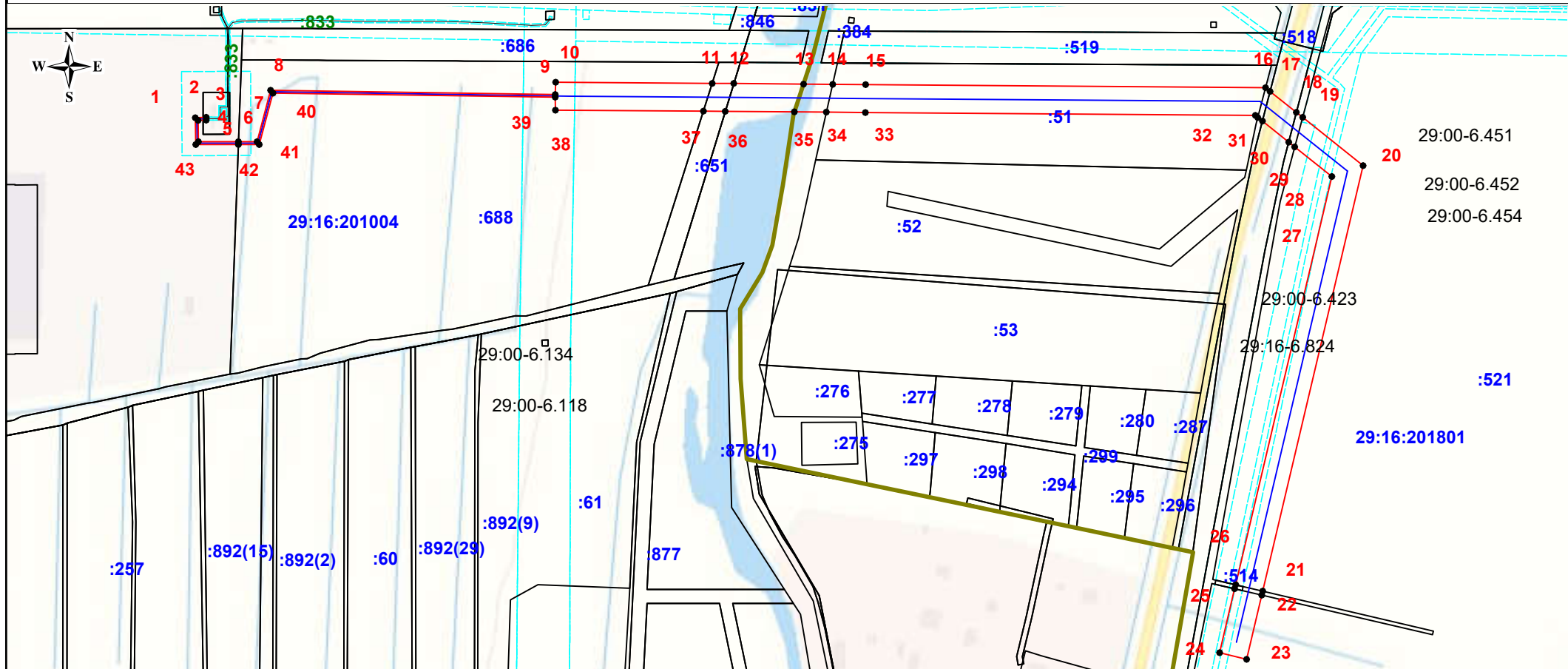
Схема границ публичного сервитута для размещения объекта электросетевого хозяйства на кадастровом плане территории кадастровых кварталов 29:16:201801 и 29:16:201004 (условный кадастровый квартал 29:16:000000)

от " " 20 г. №

Система координат МСК-29, зона 2

Площадь публичного сервитута - 19402 кв.м.

Местоположение: Архангельская область, Приморский район, МО "Заостровское",



Условные обозначения:

Масштаб 1:4000

— граница испрашиваемых земель;

— границы зон с особыми условиями использования территории.

— проектируемая линия;

29:00-6.134 - надпись обозначения зоны с особыми условиями использования территории.

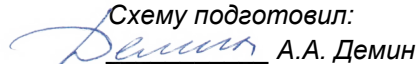
:686 - надпись обозначения кадастрового номера земельного участка;

29:16:201801 - надпись обозначения номера кадастрового квартала;

— существующая часть границы, имеющиеся в ЕГРН сведения о которой достаточны для определения её местоположения;

• - характерная точка границы, сведения о которой позволяют однозначно определить её положение на местности.

— граница кадастрового квартала(кадастрового деления);

Схему подготовил:

 А.А. Демин

Каталог координат

Площадь публичного сервитута – 19402 кв.м, в том числе, по

- земельному участку 29:16:201004:685 – 107 кв.м.

- земельному участку 29:16:201004:688 – 2687 кв.м.

- земельному участку 29:16:201004:651 – 311 кв.м.

- землям кадастрового квартала 29:16:201004 – 996 кв.м.

- земельному участку 29:16:201801:51 – 6177 кв.м.

- земельному участку 29:16:201801:118 – 483 кв.м.

- земельному участку 29:16:201801:521 – 7950 кв.м.

- земельному участку 29:16:201801:514 – 17 кв.м.

- земельному участку 29:16:201801:527 – 22 кв.м.

- земельному участку 29:16:000000:8153 – 215 кв.м.

- землям кадастрового квартала 29:16:201801 – 437 кв.м.

Система координат МСК-29, зона 2

Обозначение характерных точек границы	Координаты, м	
	X	Y
1	648029,23	2517805,93
2	648029,48	2517813,64
3	648027,50	2517813,64
4	648027,29	2517807,96
5	648012,08	2517808,21
6	648012,01	2517836,85
7	648012,00	2517850,16
8	648048,86	2517859,93
9	648045,74	2518063,75
10	648054,68	2518064,00
11	648053,82	2518176,14
12	648053,70	2518191,59
13	648053,32	2518241,60
14	648053,16	2518262,37
15	648052,98	2518286,01
16	648050,69	2518572,42
17	648048,08	2518575,67
18	648033,01	2518594,53
19	648029,45	2518598,97
20	647994,89	2518642,21
21	647690,35	2518570,41
22	647687,47	2518569,74
23	647641,49	2518558,90
24	647646,31	2518539,51
25	647692,05	2518550,30
26	647694,97	2518550,99
27	647987,11	2518619,89
28	648008,30	2518593,35
29	648011,79	2518588,98
30	648026,80	2518570,18
31	648029,44	2518566,87
32	648030,88	2518565,07
33	648032,98	2518285,86
34	648033,19	2518257,91

35	648033,37	2518235,03
36	648033,75	2518185,47
37	648033,87	2518169,81
38	648034,63	2518063,81
39	648043,86	2518063,73
40	648046,84	2517861,47
41	648009,97	2517851,73
42	648010,02	2517836,78
43	648010,09	2517806,23