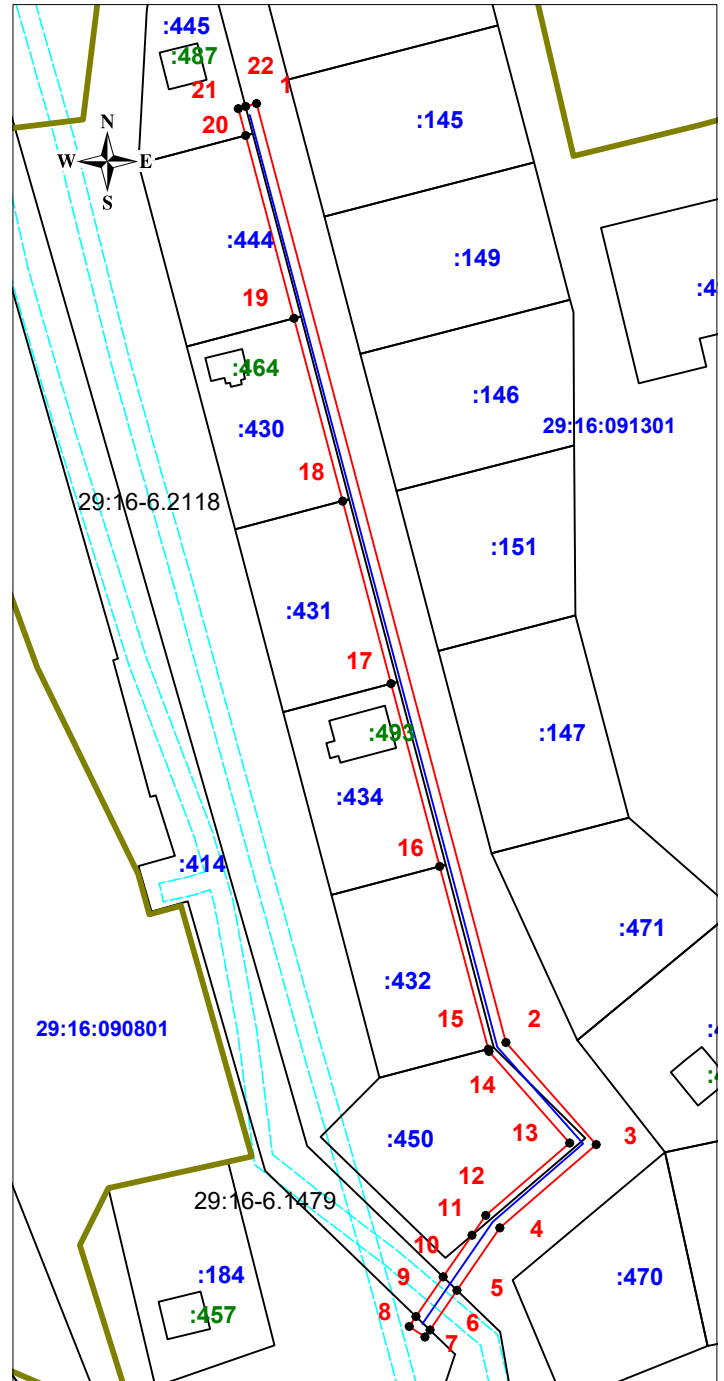
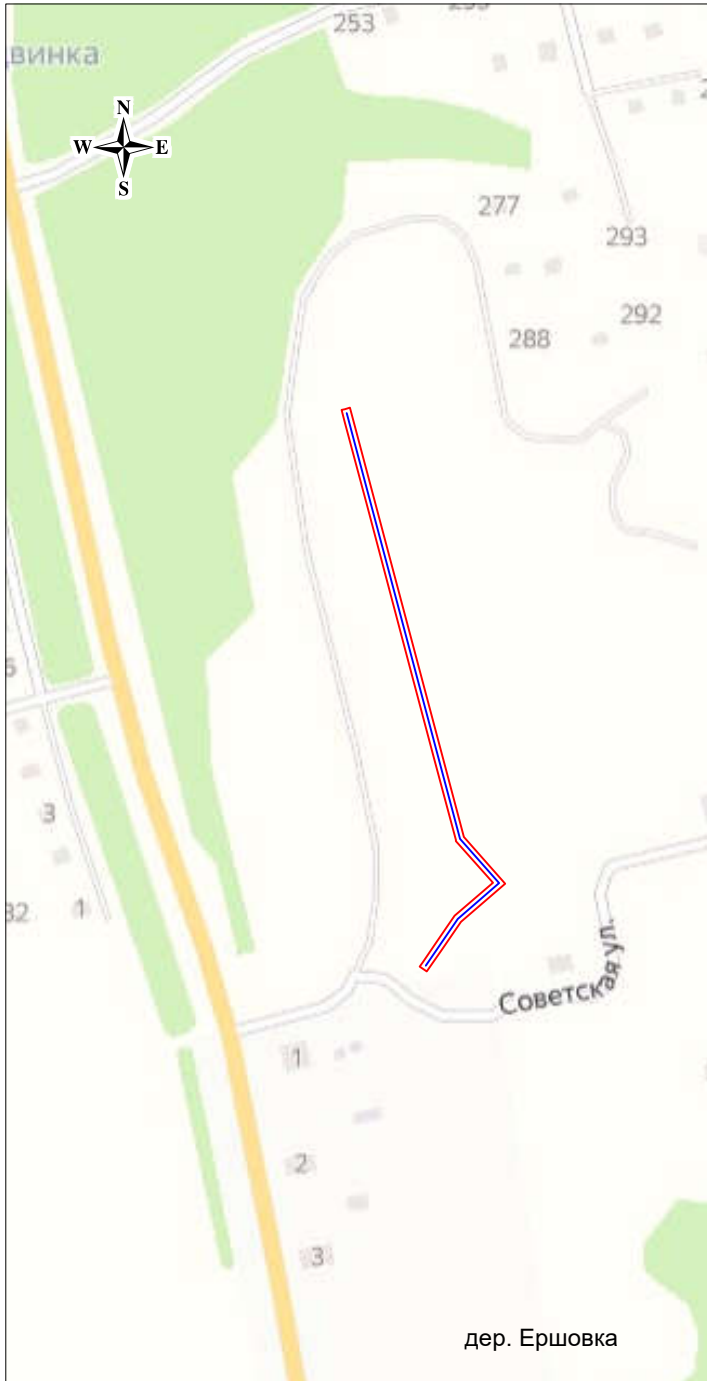


**Схема границ публичного сервитута для размещения объекта электросетевого хозяйства
на кадастровом плане территории кадастрового квартала 29:16:091301**

Система координат МСК-29, зона 2

Площадь публичного сервитута - 1174 кв.м.

Местоположение: Архангельская область, Приморский муниципальный округ, дер. Ершовка



Условные обозначения:

Масштаб 1:3500

Масштаб 1:1600

- - проектируемая ВЛ - 0,4 кВ ;
- - граница публичного сервитута;
- - граница кадастрового квартала(кадастрового деления);
- - характерная точка границы, сведения о которой позволяют однозначно определить её положение на местности;
- - существующая часть границы, имеющиеся в ЕГРН сведения о которой достаточны для определения её местоположения;

:493 - надпись обозначения кадастрового номера ОКС;

:146 - надпись обозначения кадастрового номера земельного участка;

29:16:091301 - надпись обозначения номера кадастрового квартала;

- зона с особыми условиями использования территории;

29:16-6.2118 - надпись обозначения зон с особыми условиями использования территории.

Схему подготовил:
А.А. Демин А.А. Демин

Каталог координат

Площадь публичного сервитута – 1174 кв.м, в том числе, по
 - земельному участку 29:16:091301:445 – 10 кв.м.
 - земельному участку 29:16:091301:444 – 62 кв.м.
 - земельному участку 29:16:091301:430 – 59 кв.м.
 - земельному участку 29:16:091301:431 – 56 кв.м.
 - земельному участку 29:16:091301:434 – 54 кв.м.
 - земельному участку 29:16:091301:432 – 51 кв.м.
 - земельному участку 29:16:091301:450 – 96 кв.м.
 - земельному участку 29:16:091301:414 – 41 кв.м.
 - землям кадастрового квартала 29:16:091301 – 745 кв.м.

Система координат МСК-29, зона 2

Обозначение характерных точек границы	Координаты, м	
	X	Y
1	636695,95	2543543,52
2	636497,31	2543596,28
3	636475,68	2543615,40
4	636458,05	2543594,99
5	636444,87	2543585,93
6	636436,50	2543580,19
7	636434,98	2543579,14
8	636437,20	2543575,81
9	636439,32	2543577,27
10	636447,68	2543583,01
11	636456,54	2543589,09
12	636460,74	2543591,98
13	636476,05	2543609,73
14	636495,39	2543592,65
15	636495,89	2543592,52
16	636534,55	2543582,25
17	636573,22	2543571,98
18	636611,87	2543561,72
19	636650,53	2543551,45
20	636689,19	2543541,17
21	636694,92	2543539,65
22	636695,33	2543541,20