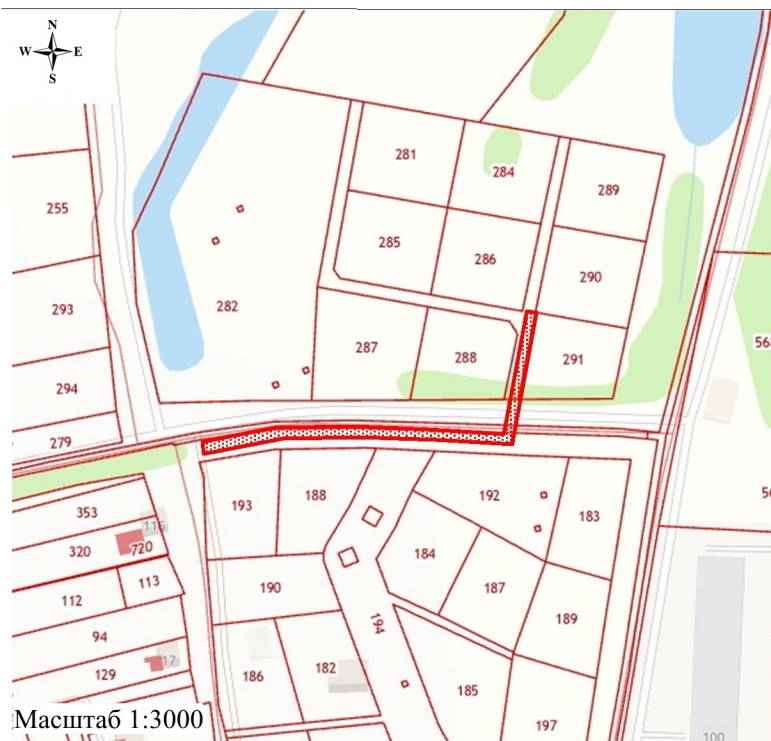


Графическое описание местоположения границ публичного сервитута  
на части земельного участка с кадастровым номером 29:16:203001:291, 29:16:203001:431, 29:16:203001:411  
на кадастровом плане территории в кадастровом квартале 29:16:203001

Приложение к постановлению

от " " 2026 г. №

Адрес (местоположение): Архангельская область, Приморский район, муниципальное образование "Заостровское"

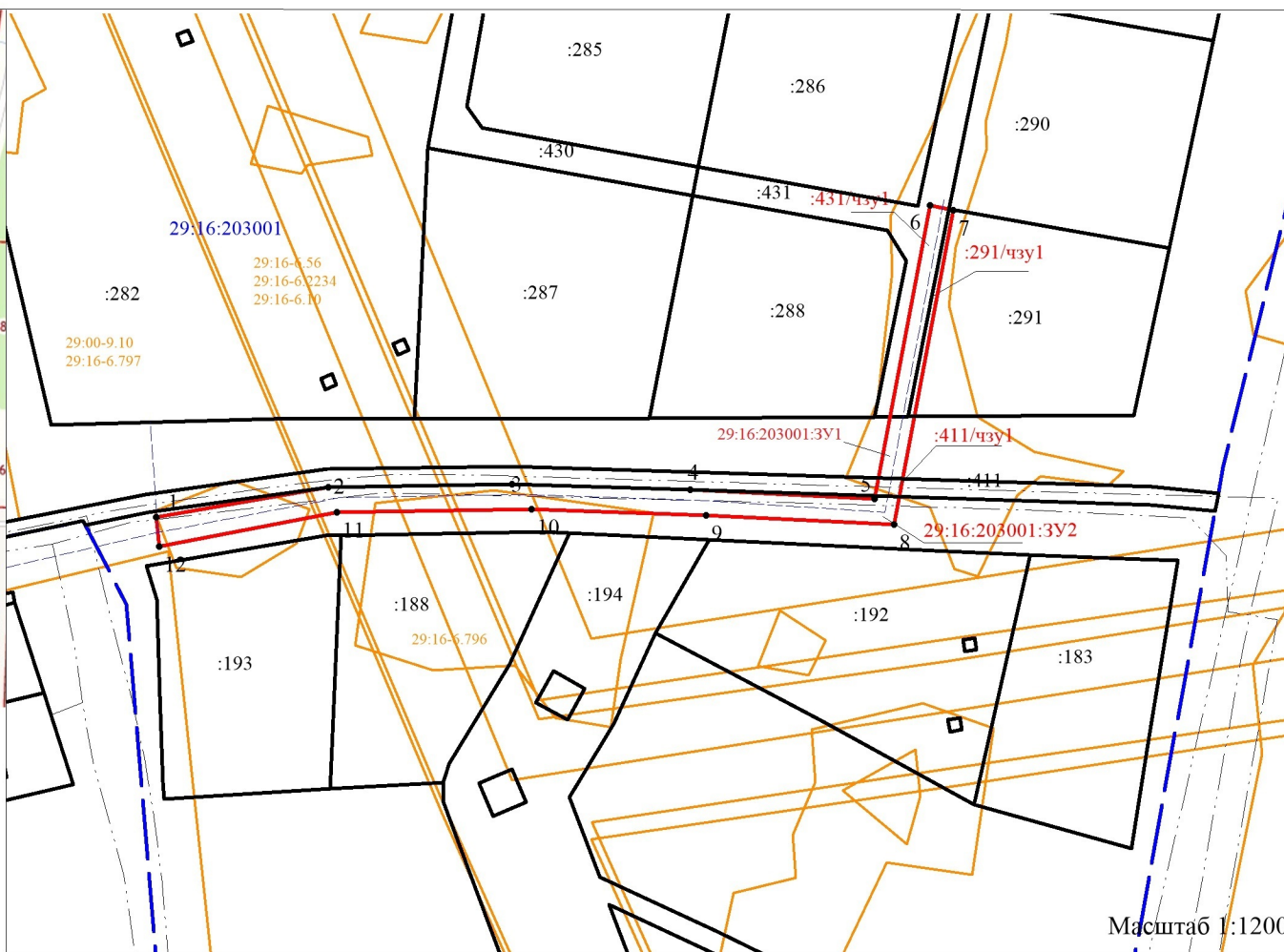


Масштаб 1:3000

Метод определения координат: метод спутниковых геодезических измерений  
Система координат МСК-29 (зона 2)

Площадь публичного сервитута – 715 кв.м., в том числе:  
- по земельному участку 29:16:203001:291/чзу1 - 31 кв.м.  
- по земельному участку 29:16:203001:431/чзу1 - 109 кв.м.  
- по земельному участку 29:16:203001:411/чзу1 - 12 кв.м.  
- по кадастровому кварталу 29:16:203001:3У1 - 41 кв.м.  
- по кадастровому кварталу 29:16:203001:3У2 - 522 кв.м.

Обозначение характерных точек	Координаты		Средняя квадратическая погрешность, м
	X	Y	
1	645526,04	2519608,88	0,1
2	645532,22	2519637,33	0,1
3	645533,91	2519667,92	0,1
4	645534,18	2519697,56	0,1
5	645533,88	2519728,29	0,1
6	645583,05	2519735,64	0,1
7	645582,47	2519739,57	0,1
8	645529,84	2519731,68	0,1
9	645530,04	2519700,38	0,1
10	645529,96	2519671,29	0,1
11	645528,15	2519638,94	0,1
12	645521,26	2519609,53	0,1
1	645526,04	2519608,88	0,1



Масштаб 1:1200

Условные обозначения:

- зоны с особыми условиями использования территории;
- граница публичного сервитута;
- границы земельных участков;
- граница кадастрового квартала;
- 29:16:203001 - номер кадастрового квартала

Подготовил кадастровый инженер: А.С. Полищук

