

Индивидуальный предприниматель
ЗУЕВА АННА АНАТОЛЬЕВНА

ОГРНИП 319290100009303, ИНН 292100996448

Адрес: 163513, Архангельская обл., Приморский р-н, д. Лахта, ул. Гелогов, д, 21, кв. 22
e-mail: aobc_anna@mail.ru, тел.: 8-911-553-45-13, 8-921-478-61-66

Заказчик:
Администрация муниципального
образования «Катунинское»

ПРОЕКТ МЕЖЕВАНИЯ ТЕРРИТОРИИ

многоквартирных жилых домов
по ул. Советская д. 22, 24, 26 и ул. Матросская д. 1, 5
в п. Катунино муниципального образования «Катунинское»

Предприниматель

Составил



Зуева А. А.

Зуева А. А.

Архангельск
2020

СОДЕРЖАНИЕ

1.	ОСНОВНАЯ ЧАСТЬ ПРОЕКТА МЕЖЕВАНИЯ ТЕРРИТОРИИ	3
1.1	Основные положения	3
1.2	Используемые материалы	4
1.3	Территория проектирования	4-7
1.4	Формирование земельных участков	7-9
1.5	Чертеж межевания территории	10-11
2.	МАТЕРИАЛЫ ПО ОБОСНОВАНИЮ ПРОЕКТА МЕЖЕВАНИЯ ТЕРРИТОРИИ	12-13
	ПРИЛОЖЕНИЯ	
	Копия Распоряжения администрации муниципального образования «Приморский муниципальный район» № 1088р от 01.10.2019 г. «О подготовке проекта межевания территории многоквартирных жилых домов по ул. Советская д. 22, 24, 26 и ул. Матросская д. 1, 5 в п. Катунино муниципального образования «Катунинское»»	
	Копия технического задания на подготовку проекта межевания территории, утвержденного Распоряжением администрации муниципального образования «Приморский муниципальный район» № 1088р от 01.10.2019 г.	

1. ОСНОВНАЯ ЧАСТЬ ПРОЕКТА МЕЖЕВАНИЯ ТЕРРИТОРИИ

1.1 Основные положения

Основной целью подготовки настоящего проекта межевания территории является формирование земельных участков в пос. Катунино, на которых расположены многоквартирные дома № 22, 24, и 26 по улице Советской и № 1 и 5 по улице Матросской.

Проект межевания территории разработан ИП Зуевой А. А. на основании:

- договора б/н от 14.02.2020 г., заключенного с администрацией муниципального образования «Катунинское»;

- Распоряжения администрации муниципального образования «Приморский муниципальный район» от 01.10.2019 г. № 1088р «О подготовке проекта межевания территории многоквартирных жилых домов по ул. Советская д. 22, 24, 26 и ул. Матросская д. 1, 5 в п. Катунино муниципального образования «Катунинское»»;

- технического задания на подготовку проекта межевания территории, утвержденного Распоряжением администрации муниципального образования «Приморский муниципальный район» от 01.10.2019 г. № 1088р.

Проект межевания территории разработан в соответствии с:

- Градостроительным кодексом РФ от 29.12.2004 г. № 190-ФЗ;
- Земельным кодексом РФ от 25.10.2001 г. № 136-ФЗ;
- Приказом Минстроя России от 07.03.2019 г. № 153/пр «Об утверждении методических рекомендаций по проведению работ по формированию земельных участков, на которых расположены многоквартирные дома»;

- Письмом Правительства Архангельской области от 11.05.2019 г. № 02-30/87 «О направлении разъяснений по вопросам формирования и передачи для содержания собственникам жилых помещений многоквартирных домов земельных участков под многоквартирными домами и под прилегающими дворовыми территориями, подлежащими благоустройству в рамках регионального проекта «Формирование комфортной городской среды в Архангельской области»».

1.2 Используемые материалы

При разработке проекта межевания территории использовались:

- Генеральный план муниципального образования «Катунинское» Приморского муниципального района Архангельской области, утвержденный Решением Совета депутатов МО «Катунинское» от 29.12.2014 г. № 93;
- Правила землепользования и застройки муниципального образования "Катунинское" Приморского муниципального района Архангельской области, утвержденные Решением Собрании депутатов муниципального образования "Приморский муниципальный район" от 22.06.2017 г. № 366 (с изменениями и дополнениями);
- Кадастровый план территории в отношении кадастрового квартала 29:16:240601, от 02.04.2020 г. № КУВИ-001/2020-7600379, выданный филиалом ФГБУ «ФКП Росреестра» по Архангельской области и Ненецкому автономному округу;
- Материалы кадастровой съемки территории, выполненной в местной системе координат -29 (МСК-29) в феврале 2020 года;
- Цифровая модель местности, построенная в программе «Mapinfo».

1.3 Территория проектирования

Территория, в отношении которой разработан настоящий проект межевания территории (далее – территория проектирования, рассматриваемая территория), является застроенной и расположена в жилом массиве поселка Катунино, с северной стороны ограничена ул. Матросской, с южной стороны ул. Советской (Рисунок № 1).

Ранее документация по планировке рассматриваемой территории не разрабатывалась.

В соответствие с Правилами землепользования и застройки муниципального образования "Катунинское" территория проектирования расположена в границах следующих территориальных зон (Рисунок № 2):

- зона застройки малоэтажными жилыми домами (Ж2);
- зона застройки среднеэтажными жилыми домами (Ж3).

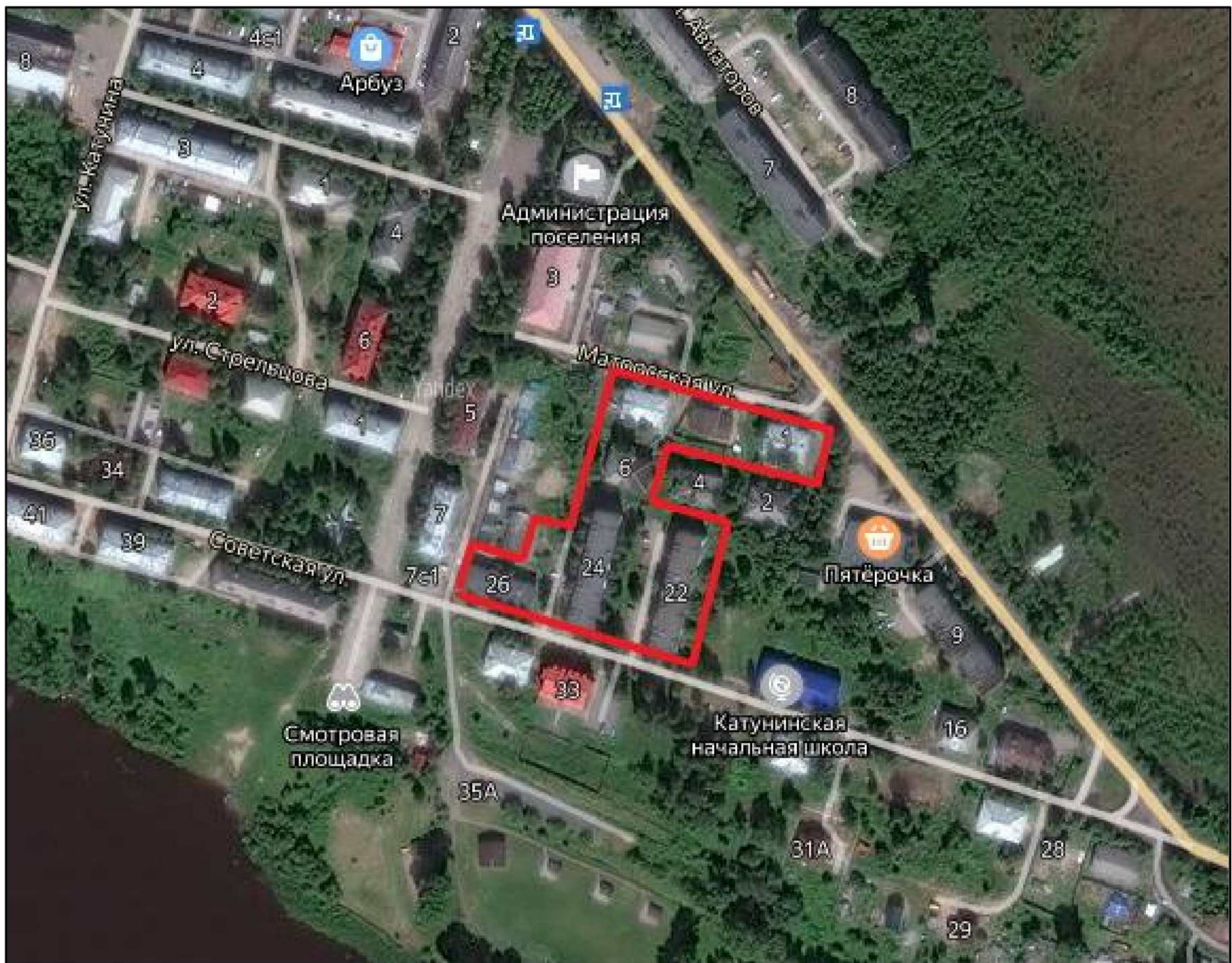


Рисунок № 1 – Местоположение территории проектирования

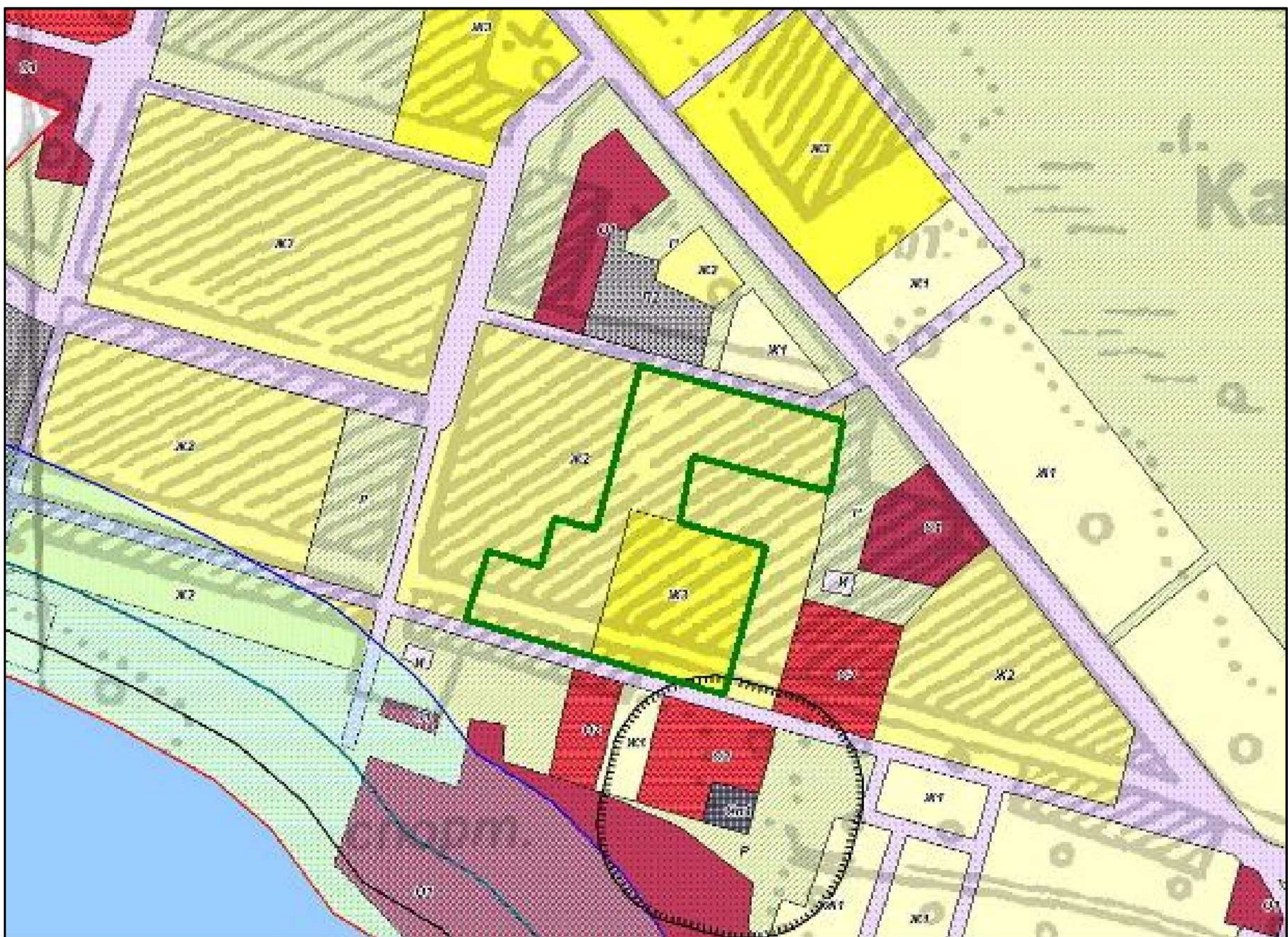


Рисунок № 2 – Фрагмент карты градостроительного зонирования п. Катунино

Координаты границы территории проектирования представлены в Таблице № 1, система координат: МСК-29.

Таблица № 1

№ точки	Координаты, м	
	X	Y
1	634915.17	2525316.12
2	634895.53	2525421.98
3	634858.40	2525414.12
4	634872.45	2525342.82
5	634847.54	2525338.16
6	634840.33	2525372.67
7	634765.89	2525357.78
8	634796.90	2525240.49
9	634824.71	2525248.49
10	634818.67	2525271.18
11	634841.96	2525277.18
12	634837.13	2525298.92

Существующая застройка в границах территории проектирования представлена двухэтажными и пятиэтажными многоквартирными жилыми домами, построенными в 50-х и 70-х годах прошлого века. Также в границах рассматриваемой территории расположен один двухэтажный индивидуальный жилой дом 2015 года завершения строительства. Всего в границах рассматриваемой территории расположено семь зданий, сведения о них содержатся в Едином государственном реестре недвижимости.

Два из вышеуказанных зданий расположены в границах существующих земельных участков, сведения о которых содержатся в Едином государственном реестре недвижимости, и границы которых определены с точностью, обеспечивающей ведение ЕГРН. Других земельных участков в границах территории проектирования не выявлено.

Сведения о зданиях и земельных участках, расположенных в границах рассматриваемой территории, представлены в Таблице № 2.

Таблица № 2

Кадастровый номер здания	Адрес здания	Назначение здания	Кадастровый номер земельного участка, на котором расположено здание	Вид разрешенного земельного участка, на котором расположен о здание
29:16:240601:217	Архангельская обл., Приморский р-н, п. Катунино, ул. Матросская, д. 1	Многоквартирный дом	—	—
29:16:240601:2198	Архангельская обл., Приморский р-н, п. Катунино, ул. Матросская, д. 3	Жилой дом	29:16:240601:130	Для ведения личного подсобного хозяйства
29:16:240601:218	Архангельская обл., Приморский р-н, п. Катунино, ул. Матросская, д. 5	Многоквартирный дом	—	—
29:16:240601:199	Архангельская обл., Приморский р-н, п. Катунино, ул. Матросская, д. 6	Многоквартирный дом	29:16:240601:28	Для эксплуатации жилого дома
29:16:240601:1451	Архангельская обл., Приморский р-н, п. Катунино, ул. Советская, д. 22	Многоквартирный дом	—	—
29:16:240601:225	Архангельская обл., Приморский р-н, п. Катунино, ул. Советская, д. 24	Многоквартирный дом	—	—
29:16:240601:227	Архангельская обл., Приморский р-н, п. Катунино, ул. Советская, д. 26	Многоквартирный дом	—	—

1.4 Формирование земельных участков

В границах рассматриваемой территории настоящим проектом межевания территории предусмотрено формирование пяти земельных участков, на которых расположены многоквартирные дома. Изменение существующих земельных участков, расположенных в границах территории проектирования, а также

установление красных линий, настоящим проектом межевания территории не предусмотрено.

Под каждым многоквартирным домом формируется отдельный земельный участок, в границы которого входит и прилегающая придомовая территория соответствующего дома.

Земельные участки формируются в кадастровом квартале 29:16:240601 путем образования из земель, находящихся в государственной или муниципальной собственности. Категория земель: земли населенных пунктов.

Перечень и сведения об образуемых земельных участках представлены в таблице № 3.

Таблица № 3

Обозначение образуемого земельного участка	Площадь образуемого земельного участка	Территориальная зона	Вид разрешенного использования образуемого земельного участка	Адрес образуемого земельного участка	Кадастровые номера ОКСов, которые расположены в границах образуемого земельного участка
:ЗУ1	864 кв. м	Ж2	малоэтажная многоквартирная жилая застройка	Архангельская обл., Приморский р-н, МО «Катунинское», пос. Катунино, ул. Матросская, д. 5	29:16:240601:218 29:16:240601:2076 29:16:000000:4990
:ЗУ2	1 203 кв. м	Ж2	малоэтажная многоквартирная жилая застройка	Архангельская обл., Приморский р-н, МО «Катунинское», пос. Катунино, ул. Матросская, д. 1	29:16:240601:217 29:16:240601:2076 29:16:000000:4990
:ЗУ3	874 кв. м	Ж2	малоэтажная многоквартирная жилая застройка	Архангельская обл., Приморский р-н, МО «Катунинское», пос. Катунино, ул. Советская, д. 26	29:16:240601:227 29:16:240601:2076 29:16:000000:4990 29:16:000000:7835
:ЗУ4	1 777 кв. м	Ж3	среднеэтажная жилая застройка	Архангельская обл., Приморский р-н, МО «Катунинское», пос. Катунино, ул. Советская, д. 24	29:16:240601:225 29:16:240601:2076 29:16:000000:4990 29:16:000000:7835
:ЗУ5	2 181 кв. м	Ж3	среднеэтажная жилая застройка	Архангельская обл., Приморский р-н, МО «Катунинское», пос. Катунино, ул. Советская, д. 22	29:16:240601:1451 29:16:240601:2076 29:16:000000:4990 29:16:000000:7835

Сведения о координатах характерных точек границ образуемых земельных участков представлены в таблице № 4, система координат: МСК-29.

Таблица № 4

Обозначение образуемого земельного участка	Координаты, м	
	X	Y
:3У1	634913.90	2525322.18
	634908.44	2525350.75
	634881.49	2525344.98
	634888.00	2525313.77
	634909.74	2525318.36
:3У2	634901.85	2525386.62
	634896.99	2525413.42
	634881.09	2525418.49
	634859.53	2525413.81
	634866.63	2525380.41
:3У3	634823.29	2525248.64
	634817.52	2525269.11
	634817.05	2525270.78
	634812.49	2525287.20
	634812.35	2525287.66
	634791.35	2525281.62
	634802.82	2525242.75
:3У4	634853.36	2525303.73
	634848.03	2525329.50
	634781.81	2525316.10
	634788.68	2525290.09
:3У5	634846.61	2525335.57
	634839.13	2525370.23
	634772.02	2525356.64
	634780.77	2525322.09
	634803.27	2525326.69
	634801.86	2525333.23
	634803.31	2525335.72
	634821.95	2525339.41
	634825.96	2525338.98
	634829.25	2525336.62
	634830.18	2525332.17

1.5 Чертеж межевания территории

Чертеж межевания территории выполнен в масштабе **1 : 1000**, в соответствии с требованиями части 6 статьи 43 Градостроительного кодекса Российской Федерации.

На Чертеже межевания территории отображены:

- 1) граница территории проектирования;
- 2) границы существующих земельных участков;
- 3) границы и условные номера образуемых земельных участков.

Красные линии, а также линии отступа от красных линий, в целях определения мест допустимого размещения зданий на Чертеже межевания территории не отображены, поскольку в существующей градостроительной документации муниципального образования «Катунинское» утвержденные красные линии отсутствуют. Настоящим проектом межевания территории установление красных линий не предусмотрено.

Зоны действия публичных сервитутов на рассматриваемой территории не выявлены.



Проект межевания территории
 многоквартирных жилых домов
 по ул. Советская д. 22, 24, 26 и
 ул. Матросская д. 1, 5 в п. Катунино
 муниципального образования "Катунинское"

Чертеж межевания территории

Кадастровый квартал: 29:16:240601

Категория земель: земли населенных пунктов

Территориальные зоны
 (в соответствии с ПЗЗ МО "Катунинское"):

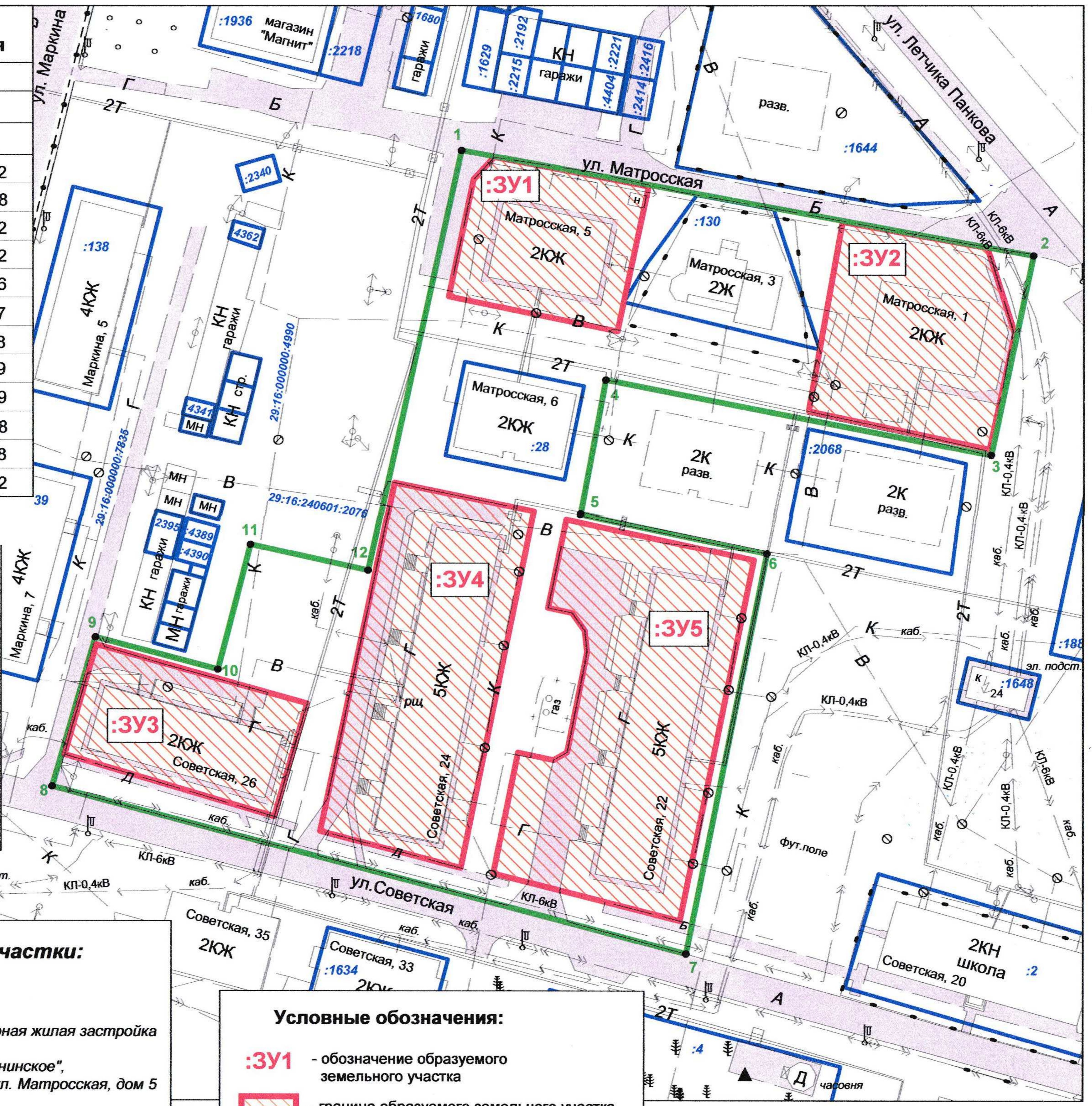
Зона застройки малоэтажными жилыми домами Ж2
 Зона застройки среднеэтажными жилыми домами Ж3

Масштаб 1 : 1000

Координаты границы территории проектирования		
Система координат: МСК-29		
№ точки	Координаты, м	
	X	Y
1	634915,17	2525316,12
2	634895,53	2525421,98
3	634858,40	2525414,12
4	634872,45	2525342,82
5	634847,54	2525338,16
6	634840,33	2525372,67
7	634765,89	2525357,78
8	634796,90	2525240,49
9	634824,71	2525248,49
10	634818,67	2525271,18
11	634841,96	2525277,18
12	634837,13	2525298,92

* Местоположение подземных кабельных линий электропередачи указано на Чертеже ориентировочно (на основании сведений АО Оборонэнерго. Катунинский филиал)

** Местоположение водопроводных, газовых и канализационных сетей указано на Чертеже на основании сведений, содержащихся в Едином государственном реестре недвижимости



Образуемые земельные участки:

- :3У1**
 разрешенное использование: малоэтажная многоквартирная жилая застройка
 площадь: 864 кв. м
 адрес: Арх. обл., Приморский р-н, МО "Катунинское", пос. Катунино, ул. Матросская, дом 5
- :3У2**
 разрешенное использование: малоэтажная многоквартирная жилая застройка
 площадь: 1 203 кв. м
 адрес: Арх. обл., Приморский р-н, МО "Катунинское", пос. Катунино, ул. Матросская, дом 1
- :3У3**
 разрешенное использование: малоэтажная многоквартирная жилая застройка
 площадь: 874 кв. м
 адрес: Арх. обл., Приморский р-н, МО "Катунинское", пос. Катунино, ул. Советская, дом 26
- :3У4**
 разрешенное использование: среднеэтажная жилая застройка
 площадь: 1 777 кв. м
 адрес: Арх. обл., Приморский р-н, МО "Катунинское", пос. Катунино, ул. Советская, дом 24
- :3У5**
 разрешенное использование: среднеэтажная жилая застройка
 площадь: 2 181 кв. м
 адрес: Арх. обл., Приморский р-н, МО "Катунинское", пос. Катунино, ул. Советская, дом 22

Условные обозначения:

- :3У1** - обозначение образуемого земельного участка
- граница образуемого земельного участка, на котором расположен многоквартирный дом
- земельные участки, сведения о границах которых содержатся в ЕГРН
- граница территории проектирования

Составил: Зуева Анна Анатольевна
 Подпись: *А.А. Зуева*
 Дата: 17.08.2024

Кад. инженер
 Зуева А. А.

ЧЕРТЕЖНИК
 ИНЖЕНЕР

Проект межевания территории

многоквартирных жилых домов по ул. Советская д. 22, 24, 26 и ул. Матросская д. 1, 5 в п. Катунино муниципального образования "Катунинское"

Заказчик:
 Администрация МО "Катунинское"

Кадастровый квартал	Масштаб
29:16:240601	1 : 1000
Лист 1	Листов 1
ИП Зуева А. А.	

2. МАТЕРИАЛЫ ПО ОБОСНОВАНИЮ ПРОЕКТА МЕЖЕВАНИЯ ТЕРРИТОРИИ

Материалы по обоснованию проекта межевания территории включают в себя Чертеж по обоснованию проекта межевания территории, выполненный в масштабе **1 : 1000**, в соответствии с требованиями части 7 статьи 43 Градостроительного кодекса Российской Федерации.

На Чертеже по обоснованию проекта межевания территории отображены:

- 1) существующие объекты капитального строительства:
 - здания;
 - сооружения.
- 2) граница территории проектирования;
- 3) границы существующих земельных участков;
- 4) границы зон с особыми условиями использования территорий:
 - охранная зона водопроводных сетей;
 - охранная зона канализационных сетей;
 - охранная зона тепловых сетей;
 - охранная зона газовых сетей;
 - охранная зона воздушных линий электропередачи низкого напряжения;
 - охранная зона подземных кабельных линий электропередачи;
 - санитарно-защитная зона воинского захоронения.

Особо охраняемые природные территории, а также объекты культурного наследия на рассматриваемой территории не выявлены.



Проект межевания территории
 многоквартирных жилых домов
 по ул. Советская д. 22, 24, 26 и
 ул. Матросская д. 1, 5 в п. Катунинское
 муниципального образования "Катунинское"

**Чертеж по обоснованию
 проекта межевания территории**

Кадастровый квартал: 29:16:240601

Категория земель: земли населенных пунктов

Территориальные зоны
 (в соответствие с ПЗЗ МО "Катунинское"):

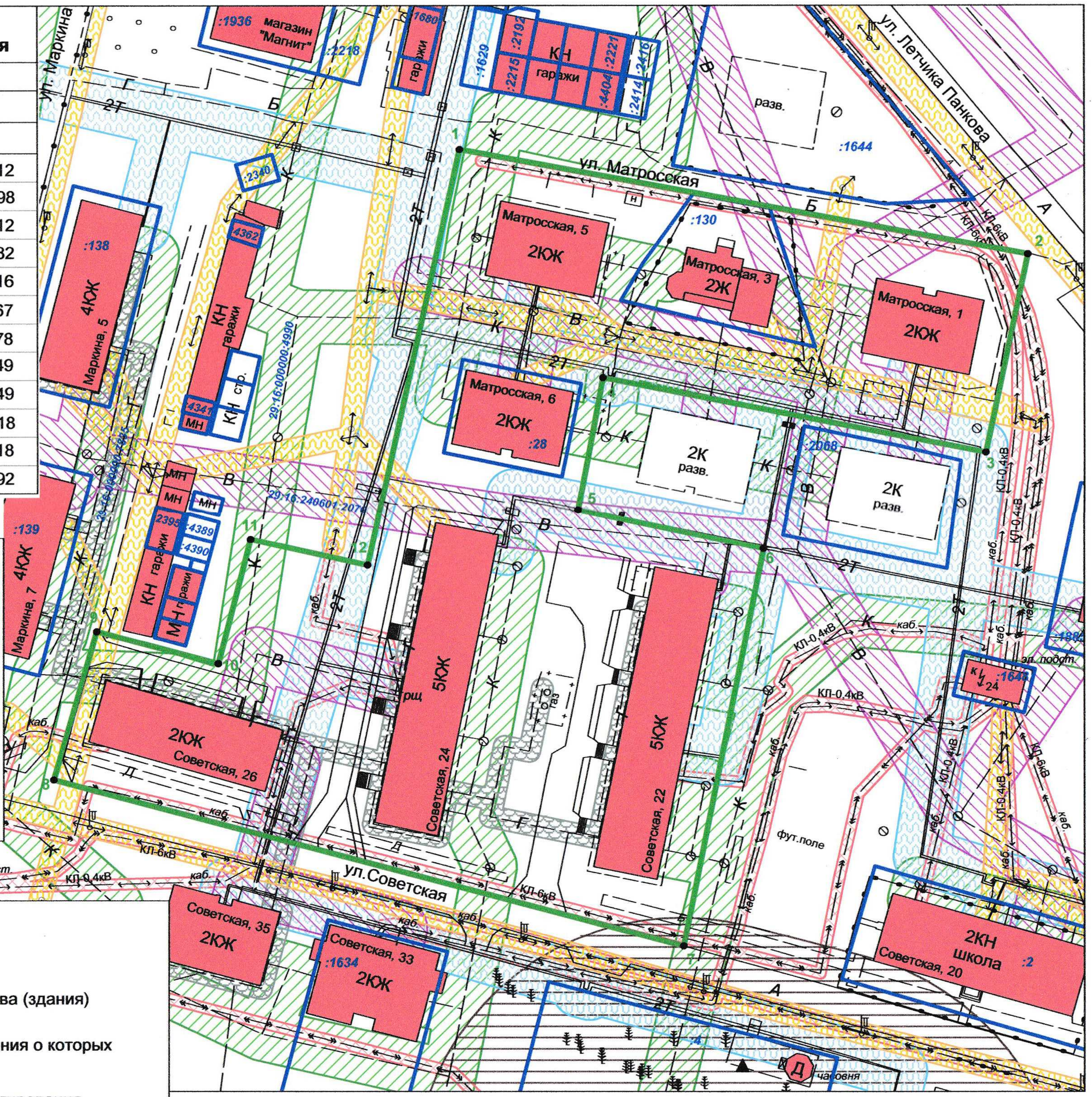
Зона застройки малоэтажными жилыми домами Ж2
 Зона застройки среднеэтажными жилыми домами Ж3

Масштаб 1 : 1000

Координаты границы территории проектирования		
Система координат: МСК-29		
№ точки	Координаты, м	
	X	Y
1	634915,17	2525316,12
2	634895,53	2525421,98
3	634858,40	2525414,12
4	634872,45	2525342,82
5	634847,54	2525338,16
6	634840,33	2525372,67
7	634765,89	2525357,78
8	634796,90	2525240,49
9	634824,71	2525248,49
10	634818,67	2525271,18
11	634841,96	2525277,18
12	634837,13	2525298,92

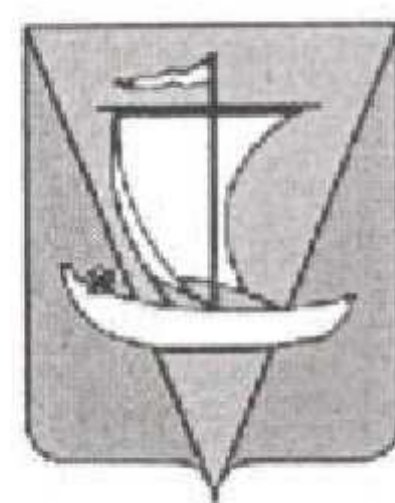
* Местоположение подземных кабельных линий электропередачи указано на Чертеже ориентировочно (на основании сведений АО Оборонэнерго. Катунинский филиал)

** Местоположение водопроводных, газовых и канализационных сетей указано на Чертеже на основании сведений, содержащихся в Едином государственном реестре недвижимости



- Условные обозначения:**
- существующие объекты капитального строительства (здания)
 - :28 - земельные участки, сведения о которых содержатся в ЕГРН
 - граница территории проектирования
 - охранная зона водопроводных сетей
 - охранная зона канализационных сетей
 - охранная зона тепловых сетей
 - охранная зона газовых сетей
 - охранная зона воздушных линий электропередачи низкого напряжения
 - охранная зона подземных кабельных линий электропередачи
 - санитарно-защитная зона воинского захоронения

Проект межевания территории многоквартирных жилых домов по ул. Советская д. 22, 24, 26 и ул. Матросская д. 1, 5 в п. Катунинское муниципального образования "Катунинское"				Кадастровый квартал	Масштаб
Чертеж по обоснованию проекта межевания территории				29:16:240601	1 : 1000
Составил	Подпись	Дата		Лист 1	Листов 1
Зуева А. А.	<i>А. Зуева</i>	17.04.20	Заказчик: Администрация МО "Катунинское"	ИП Зуева А. А.	



АДМИНИСТРАЦИЯ МУНИЦИПАЛЬНОГО ОБРАЗОВАНИЯ
«ПРИМОРСКИЙ МУНИЦИПАЛЬНЫЙ РАЙОН»

РАСПОРЯЖЕНИЕ

от 01 октября 2019 года

№ 1088 р

Архангельск

**О подготовке проекта межевания территории
многоквартирных жилых домов по ул. Советская д. 22, 24, 26
и ул. Матросская д. 1, 5 в п. Катунино
муниципального образования «Катунинское»**

В соответствии со статьей 43 Градостроительного кодекса Российской Федерации, на основании заявления администрации муниципального образования «Катунинское» от 24.09.2019:

1. Принять предложение о подготовке проекта межевания территории многоквартирных жилых домов по ул. Советская д. 22, 24, 26 и ул. Матросская д. 1, 5 в п. Катунино муниципального образования «Катунинское» за счет средств администрации МО «Катунинское».

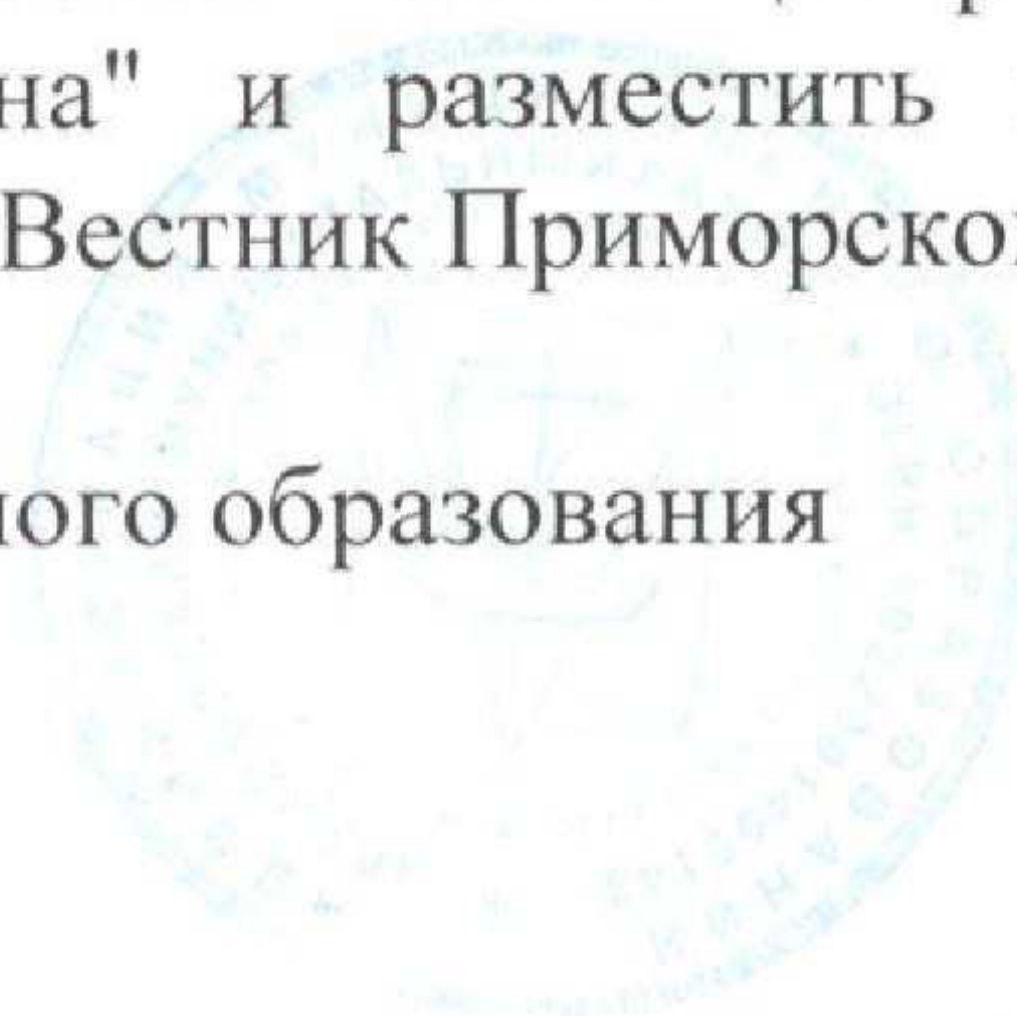
2. Подготовить проект межевания территории многоквартирных жилых домов по ул. Советская д. 22, 24, 26 и ул. Матросская д. 1, 5 в п. Катунино муниципального образования «Катунинское».

3. Утвердить прилагаемое техническое задание на подготовку проекта межевания территории многоквартирных жилых домов по ул. Советская д. 22, 24, 26 и ул. Матросская д. 1, 5 в п. Катунино муниципального образования «Катунинское».

4. Определить, что физические или юридические лица вправе представлять свои предложения в порядке, сроках подготовки и содержании проекта межевания территории многоквартирных жилых домов по ул. Советская д. 22, 24, 26 и ул. Матросская д. 1, 5 в п. Катунино муниципального образования «Катунинское» в отдел архитектуры и градостроительства администрации МО «Приморский муниципальный район» со дня опубликования настоящего распоряжения до момента назначения общественных обсуждений.

5. Опубликовать настоящее распоряжение в бюллетене "Вестник Приморского района" и разместить в сетевом издании «Официальный интернет – портал «Вестник Приморского района».

Глава муниципального образования



В. А. Рудкина

УТВЕРЖДЕНО
распоряжением администрации
муниципального образования
«Приморский муниципальный
район»
от 01.10.2019 № 1088 р

ТЕХНИЧЕСКОЕ ЗАДАНИЕ
на подготовку проекта межевания территории
многоквартирных жилых домов по ул. Советская д. 22, 24, 26
и ул. Матросская д. 1, 5 в п. Катунино
муниципального образования «Катунинское».

1. Наименование (вид) градостроительной документации

Проект межевания территории многоквартирных жилых домов по ул. Советская д. 22, 24, 26 и ул. Матросская д. 1, 5 в п. Катунино муниципального образования «Катунинское». (Далее – проект межевания).

2. Заказчик

Администрация муниципального образования «Катунинское».

3. Разработчик проекта межевания территории

Определяется заказчиком.

4. Назначение документации

Подготовка проекта межевания осуществляется для определения местоположения границ образуемых и изменяемых земельных участков многоквартирных жилых домов по ул. Советская д. 22, 24, 26 и ул. Матросская д. 1, 5 в п. Катунино муниципального образования «Катунинское».

5. Нормативно-правовая база для подготовки проекта межевания

Градостроительный кодекс Российской Федерации, Земельный кодекс Российской Федерации, "СП 42.13330.2011. Свод правил. Градостроительство. Планировка и застройка городских и сельских поселений. Актуализированная редакция СНиП 2.07.01-89*", "СНиП 11-04-2003. Инструкция о порядке разработки, согласования, экспертизы и утверждения градостроительной документации", Генеральный план муниципального образования «Катунинское», Правила землепользования и застройки муниципального образования «Катунинское» и другие законы и нормативные правовые акты Российской Федерации, Архангельской области, муниципального образования «Приморский муниципальный район».

6. Требования к подготовке проекта межевания

Проект межевания территории подготовить в соответствии с техническими регламентами, нормами отвода земельных участков для конкретных видов деятельности, установленными в соответствии с федеральными законами.

7. Объект проектирования, его основные характеристики

Элементы планировочной структуры расположены в границах территориальных зон «Ж2 Зона застройки малоэтажными жилыми домами» и

«ЖЗ Зона застройки среднеэтажными жилыми домами». Граница территории проектирования в соответствии со схемой, указанной в приложении к техническому заданию.

8. Требования к составу и содержанию работ

Проект межевания территории включает в себя чертежи межевания территории, на которых отображаются:

красные линии, утвержденные в составе проекта планировки территории, или красные линии, утверждаемые, изменяемые проектом межевания территории;

линии отступа от красных линий в целях определения места допустимого размещения зданий, строений, сооружений;

границы образуемых и изменяемых земельных участков на кадастровом плане территории, условные номера образуемых земельных участков;

границы территорий объектов культурного наследия;

границы зон с особыми условиями использования территорий;

границы зон действия публичных сервитутов.

Проект межевания включает в себя чертежи межевания территории, на которых отображаются границы существующих и (или) подлежащих образованию земельных участков, в том числе предполагаемых к изъятию для государственных или муниципальных нужд, для размещения таких объектов.

В проекте межевания территории должны быть указаны:

площадь образуемых и изменяемых земельных участков и их частей;

образуемые земельные участки, которые после образования будут относиться к территориям общего пользования или имуществу общего пользования;

вид разрешенного использования образуемых земельных участков.

9. Требования к результатам работы

Принимаемые решения в ходе подготовки проекта межевания территории должны быть обоснованными. В проекте межевания подлежат отражению земельные участки, поставленные на кадастровый учет, а также проектные решения по формированию и постановке на государственный кадастровый учет земельных участков многоквартирных жилых домов по ул. Советская д. 22, 24, 26 и ул. Матросская д. 1, 5 в п. Катунино МО «Катунинское».

Основные материалы проекта межевания территории должны соответствовать строительным нормам и правилам, нормативным документам в сфере градостроительства.

При использовании карт и топографических планов, не предназначенных для открытого использования, имеющих гриф секретности, следует руководствоваться требованиями законодательства Российской Федерации о государственной тайне в объеме и порядке, которые установлены Правительством Российской Федерации.

Подготовка проекта межевания территории осуществляется в соответствии с системой координат, используемой для ведения государственного кадастра недвижимости.

Материалы проекта планировки территории в электронном виде должны быть совместимы с геоинформационными системами ГИС "ИнГео", ГИС «Земля».

Текстовые материалы проекта межевания территории должны быть выполнены в формате Word, табличные – Excel. Графические материалы проекта межевания территории выполняются в масштабе 1:5000 – 1:2000 – 1:1000.

Проект межевания территории на бумажной основе и в электронном виде передается в отдел архитектуры и градостроительства администрации муниципального образования «Приморский муниципальный район».

10. Исходная информация для подготовки проекта межевания

Исходная информация для подготовки проекта межевания включает: материалы генерального плана муниципального образования «Катунинское»;

материалы правил землепользования и застройки муниципального образования «Катунинское».

11. Порядок проведения согласования проекта межевания территории

Проект межевания территории после подготовки должен быть согласован разработчиком в следующем порядке с:

отделом архитектуры и градостроительства администрации муниципального образования «Приморский муниципальный район»;

отделом земельных отношений администрации муниципального образования «Приморский муниципальный район»;

администрацией муниципального образования «Катунинское»;

правообладателями изменяемых земельных участков.

ПРИЛОЖЕНИЕ
к техническому заданию на подготовку
проекта межевания территории
многоквартирных жилых домов по ул.
Советская д. 22, 24, 26 и ул. Матросская д. 1, 5
в п. Катунино муниципального образования
«Катунинское».

ГРАНИЦЫ территории проектирования

