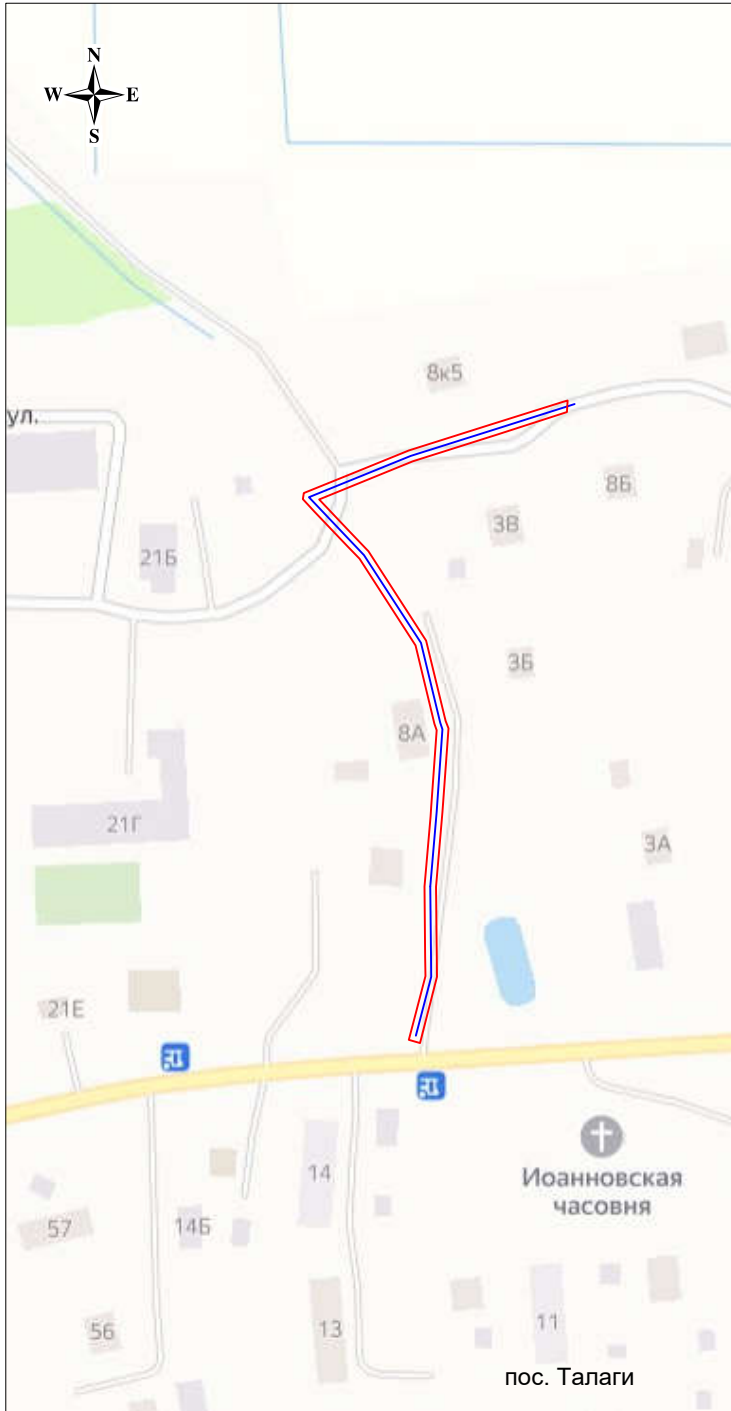


**Схема границ публичного сервитута для размещения объекта электросетевого хозяйства  
на кадастровом плане территории кадастрового квартала 29:16:064001**

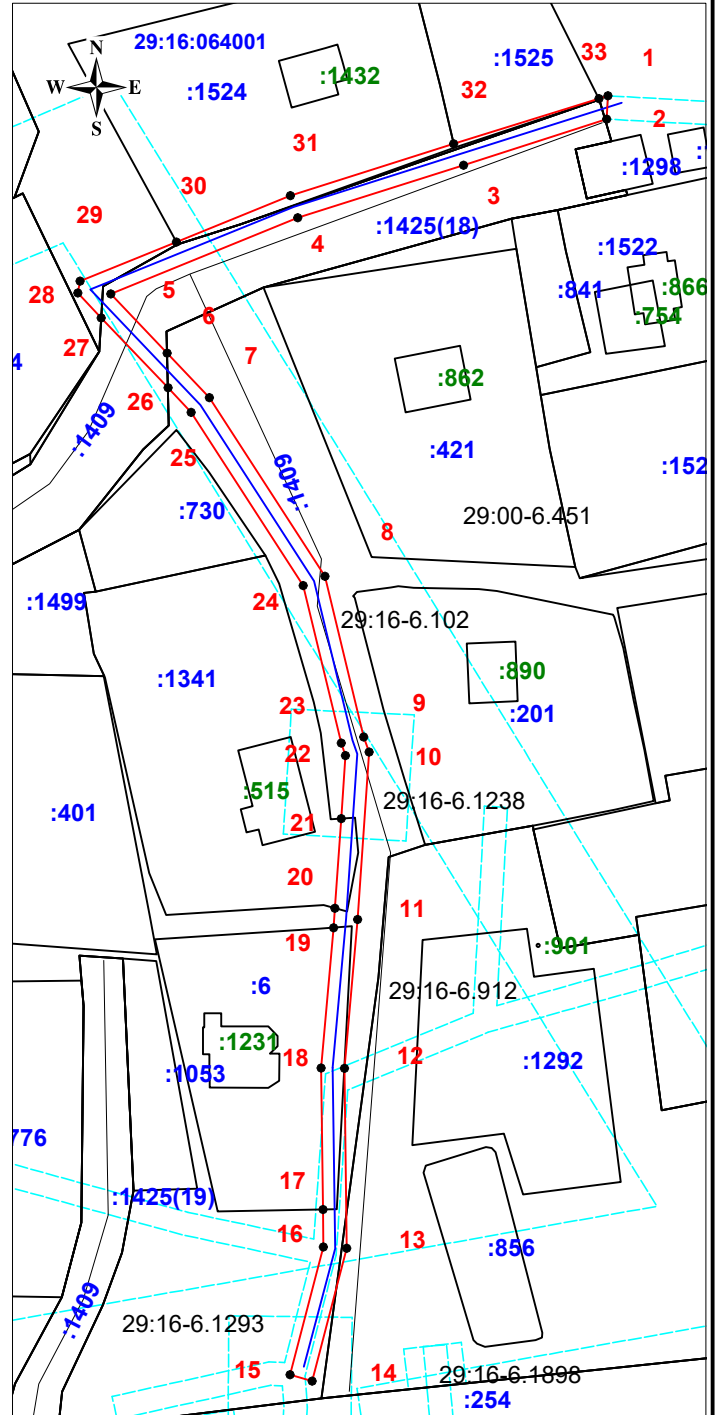
**Система координат МСК-29, зона 2**

**Площадь публичного сервитута - 1179 кв.м.**

**Местоположение: Архангельская область, Приморский муниципальный округ, пос. Талаги**



**Масштаб 1:2600**



**Масштаб 1:1300**

**Условные обозначения:**

- - проектируемая ВЛ - 0,4 кВ ;
- - граница публичного сервитута;
- - характерная точка границы, сведения о которой позволяют однозначно определить её положение на местности;
- - существующая часть границы, имеющиеся в ЕГРН сведения о которой достаточны для определения её местоположения;
- :890 - надпись обозначения кадастрового номера ОКС;
- :146 - надпись обозначения кадастрового номера земельного участка;
- 29:16:064001 - надпись обозначения номера кадастрового квартала;
- зона с особыми условиями использования территории;
- 29:16-6.912 - надпись обозначения зон с особыми условиями использования территории.

Схему подготовил:  
*А.А. Демин* А.А. Демин

## Каталог координат

*Площадь публичного сервитута – 1179 кв.м, в том числе, по*  
 - земельному участку 29:16:064001:1525 – 11 кв.м.  
 - земельному участку 29:16:064001:1524 – 60 кв.м.  
 - земельному участку 29:16:064001:1425(18) – 334 кв.м.  
 - земельному участку 29:16:064001:1341 – 44 кв.м.  
 - земельному участку 29:16:064001:6 – 164 кв.м.  
 - землям кадастрового квартала 29:16:064001 – 40+4+522 кв.м.

*Система координат МСК-29, зона 2*

Обозначение характерных точек границы	Координаты, м	
	X	Y
1	661709,47	2524994,18
2	661705,47	2524993,96
3	661697,55	2524969,39
4	661688,51	2524940,87
5	661675,43	2524908,71
6	661665,23	2524918,41
7	661657,58	2524925,70
8	661626,90	2524945,54
9	661599,29	2524952,21
10	661596,70	2524953,14
11	661567,88	2524951,15
12	661542,31	2524948,89
13	661511,38	2524949,28
14	661488,57	2524943,36
15	661489,64	2524939,53
16	661511,60	2524945,28
17	661518,07	2524945,20
18	661542,38	2524944,89
19	661566,49	2524947,02
20	661569,84	2524947,27
21	661585,24	2524948,34
22	661596,10	2524949,09
23	661598,25	2524948,35
24	661625,29	2524941,82
25	661655,08	2524922,56
26	661659,29	2524918,56
27	661671,29	2524907,10
28	661675,56	2524903,06
29	661677,62	2524903,46
30	661684,35	2524920,02
31	661692,30	2524939,59
32	661701,21	2524967,69
33	661708,98	2524992,62