

Схема границ публичного сервитута для размещения объекта электросетевого хозяйства на кадастровом плане территории кадастрового квартала 29:16:090801

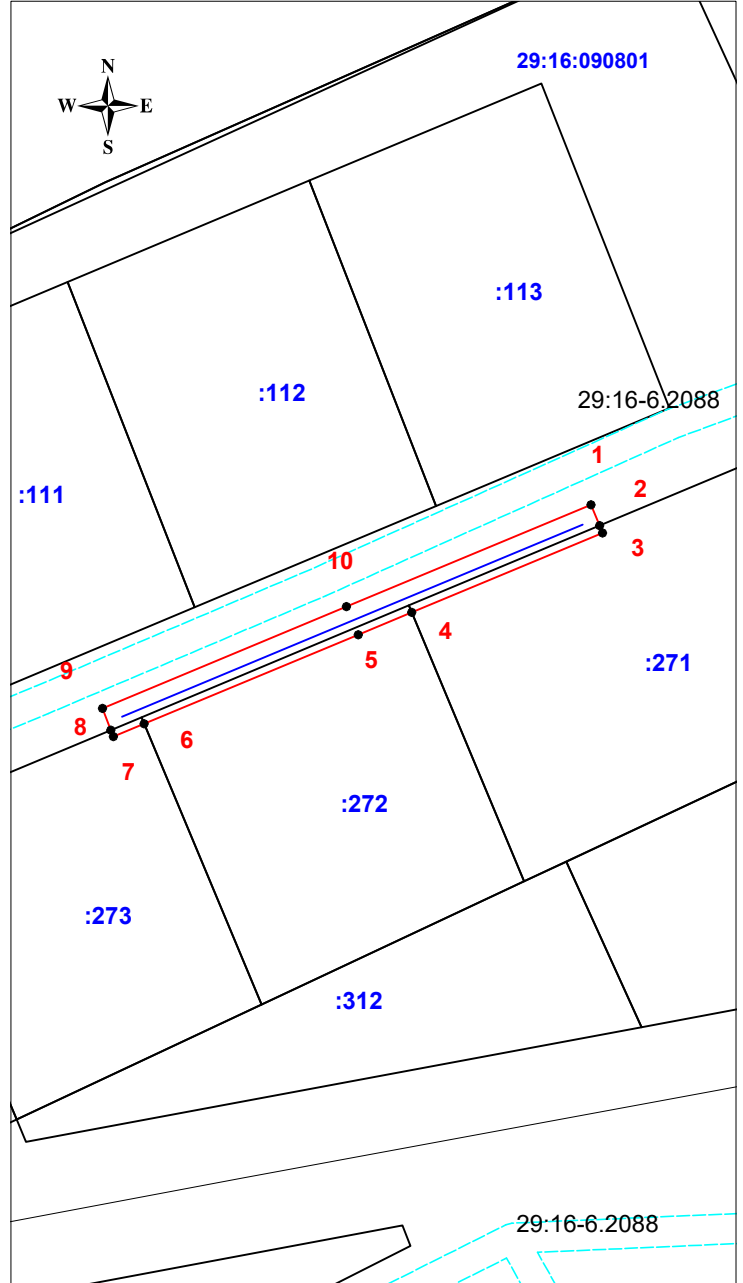
Система координат МСК-29, зона 2

Площадь публичного сервитута - 281 кв.м.

Местоположение: Архангельская область, Приморский муниципальный округ, дер. Зачапино



Масштаб 1:2500



Масштаб 1:1000

Условные обозначения:

— - проектируемая ВЛ - 0,4 кВ ;

— - граница публичного сервитута;

● - характерная точка границы, сведения о которой позволяют однозначно определить её положение на местности;

— - существующая часть границы, имеющиеся в ЕГРН сведения о которой достаточны для определения её местоположения;

:112 - надпись обозначения кадастрового номера земельного участка;

29:16:090801 - надпись обозначения номера кадастрового квартала;

— - зона с особыми условиями использования территории;

29:16-6.2088 - надпись обозначения зон с особыми условиями использования территории.

Схему подготовил:
Демин А.А. Демин

Каталог координат

Площадь публичного сервитута – 281 кв.м, в том числе, по
- земельному участку 29:16:090801:271 – 28 кв.м.
- земельному участку 29:16:090801:272 – 37 кв.м.
- земельному участку 29:16:090801:273 – 4 кв.м.
- землям кадастрового квартала 29:16:000000:5276 – 212 кв.м.

Система координат МСК-29, зона 2

Обозначение характерных точек границы	Координаты, м	
	X	Y
1	636586,86	2544307,50
2	636584,12	2544308,65
3	636583,16	2544309,06
4	636572,64	2544283,79
5	636569,69	2544276,72
6	636557,90	2544248,42
7	636556,20	2544244,36
8	636557,08	2544244,02
9	636559,95	2544242,92
10	636573,39	2544275,18