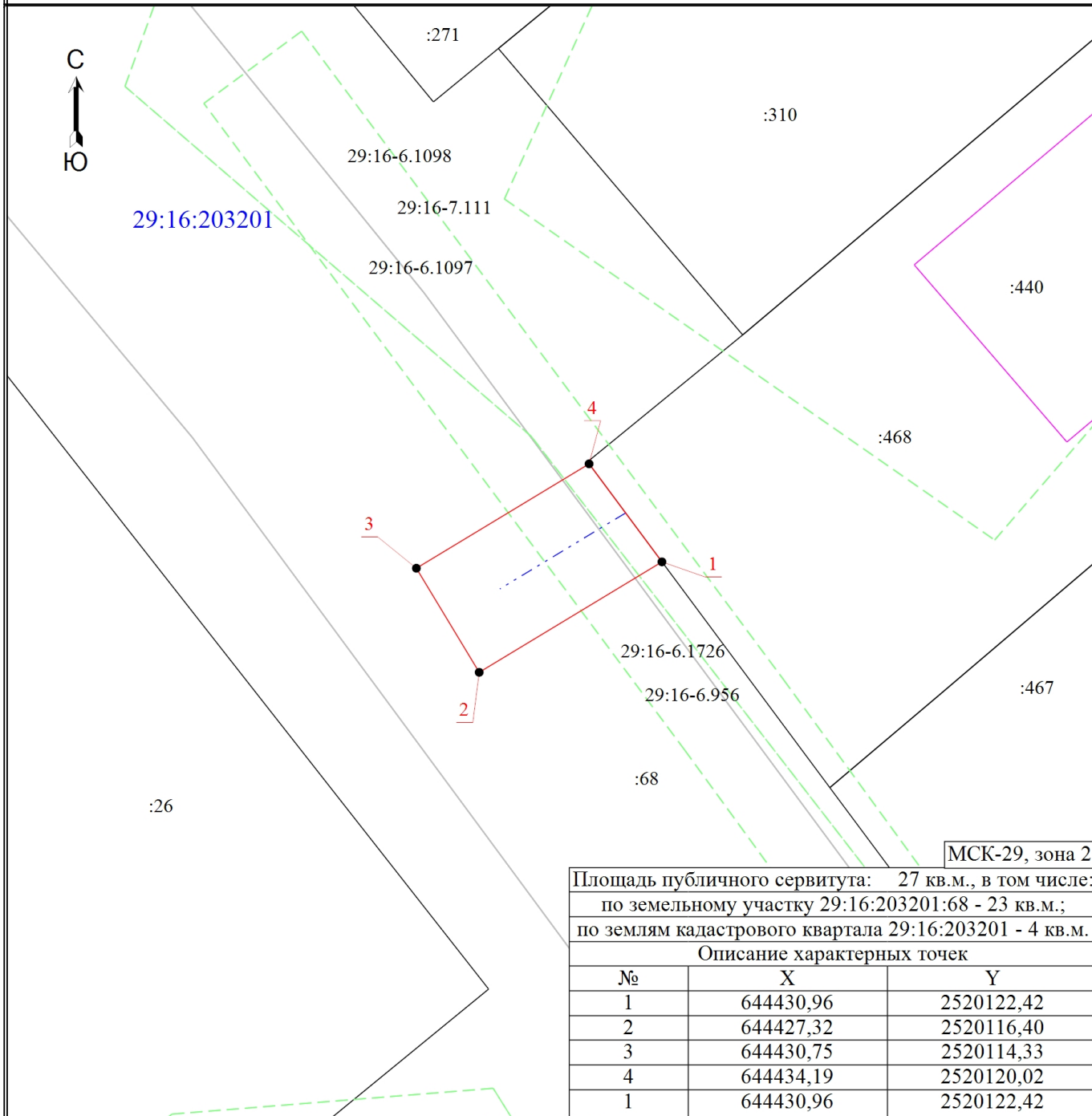


Схема границ публичного сервитута на кадастровом плане территории кадастрового квартала 29:16:203201



МСК-29, зона 2

Площадь публичного сервитута: 27 кв.м., в том числе:
по земельному участку 29:16:203201:68 - 23 кв.м.;
по землям кадастрового квартала 29:16:203201 - 4 кв.м.

Описание характерных точек

№	X	Y
1	644430,96	2520122,42
2	644427,32	2520116,40
3	644430,75	2520114,33
4	644434,19	2520120,02
1	644430,96	2520122,42

Масштаб 1:200

Условные обозначения

- - Граница публичного сервитута
- - Характерная точка границы, сведения о которой позволяют однозначно определить ее положение на местности
- 29:16-6.956 - Зона с особыми условиями использования территории
- 1 - Обозначение новой характерной точки
- :310 - Кадастровый номер объекта недвижимости
- (grey) - Часть границы, сведения ЕГРН о которой позволяют однозначно определить ее положение на местности
- (grey) - Граница земельного участка в составе Единого землепользования
- (pink) - Граница здания
- - - (green) - Граница зоны с особыми условиями
- 29:16:203201 - Номер кадастрового квартала
- - - - (blue) - Ось существующего газопровода