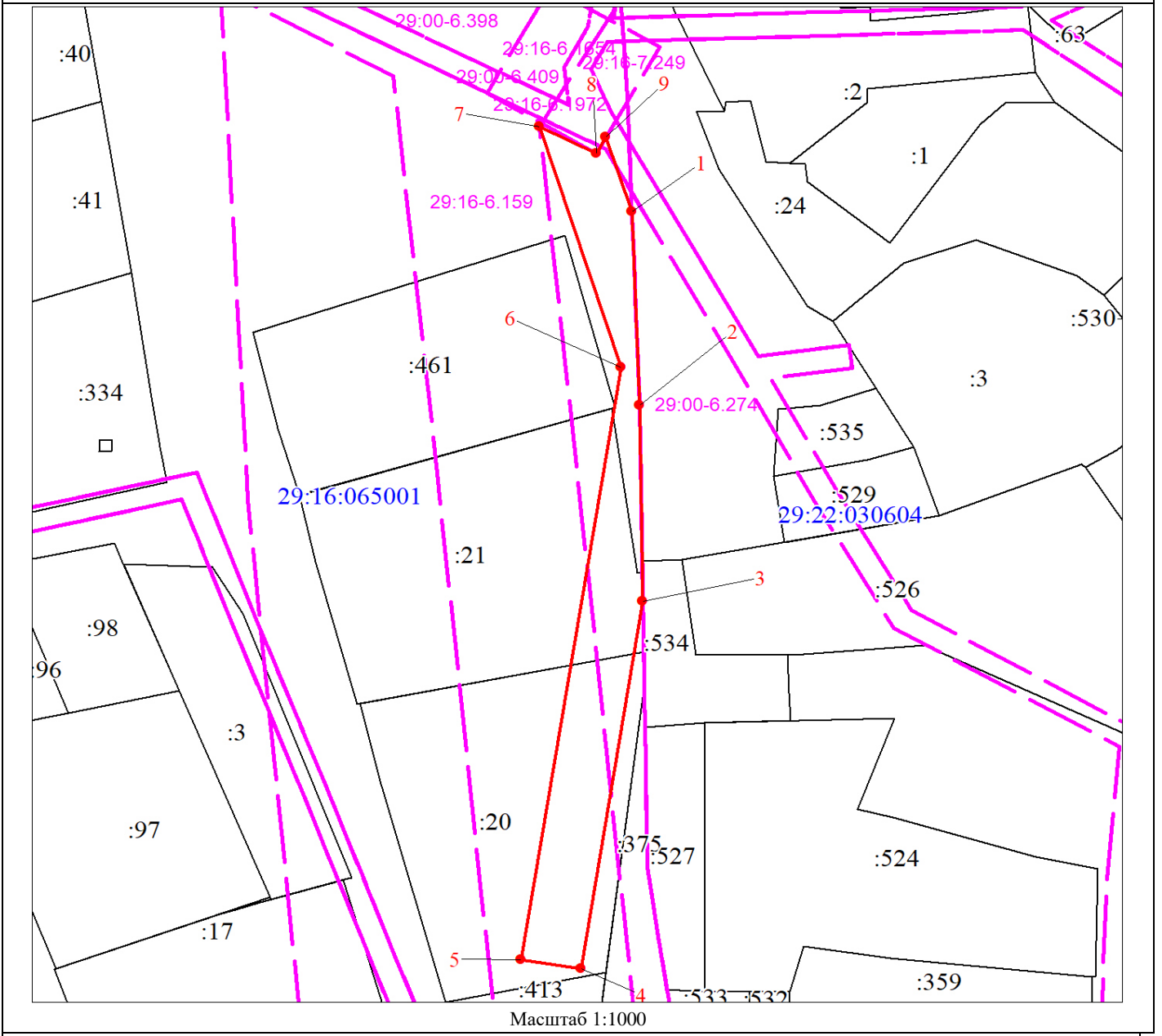


Схема границ публичного сервитута для размещения объекта энергетики, на кадастровом плане территории кадастрового квартала 29:16:065001

Система координат МСК-29, зона 2

Площадь сервитута – 1194 кв.м.

Местоположение: Архангельская область, Приморский р-н, Повракульская д.



Масштаб 1:1000

Используемые условные знаки и обозначения:

- Характерная точка границы объекта
- 1 Надпись номеров характерных точек границы объекта
- Образующая граница объекта
- Граница охранной зоны
- Обозначение границы охранной зоны
- Часть границы, сведения ЕГРН о которой позволяют однозначно определить ее положение на местности
- :1 Надпись кадастрового номера земельного участка
- Граница кадастрового квартала
- 29:16:065001 Обозначение кадастрового квартала

Схему подготовил: \_\_\_\_\_ Е.В. Водзинская

## Каталог координат

<i>Площадь публичного сервитута – 1194 кв.м., в том числе, по:</i>		
<i>- землям кадастрового квартала 29:16:065001 – 404 кв.м.;</i>		
<i>- земельному участку 29:16:065001:20 – 530 кв.м.;</i>		
<i>- земельному участку 29:16:065001:21 – 260 кв.м.</i>		
<i>Система координат МСК-29, зона 2</i>		
Обозначение характерных точек границы	Координаты, м	
	X	Y
Площадь: 1194 кв.м		
1	659928.11	2522507.72
2	659895.01	2522510.33
3	659861.45	2522512.22
4	659798.05	2522504.58
5	659799.23	2522494.59
6	659901.43	2522507.06
7	659942.05	2522491.91
8	659937.93	2522501.49
9	659940.69	2522502.93
1	659928.11	2522507.72