

Графическое описание местоположения границ публичного сервитута для строительства и реконструкции системы водоснабжения поселка Соловецкий Приморского муниципального округа Архангельской области



Система координат: МСК-29, зона 2
Каталог координат представлен на листе 8

Масштаб 1:6500

Условные обозначения

- | | | | |
|--|--|--|---|
| | - Граница публичного сервитута | | - Характерная точка границы, сведения о которой позволяют однозначно определить ее положение на местности |
| | - Обозначение новой характерной точки | | - Кадастровый номер земельного участка |
| | - Обозначение публичного сервитута | | - Обозначение контура земельного участка |
| | - Часть границы, сведения ЕГРН о которой позволяют однозначно определить ее положение на местности | | - Часть границы, сведения ЕГРН о которой не позволяют однозначно определить ее положение на местности |
| | - Граница кадастрового квартала | | - Граница населенного пункта |
| | - Граница муниципального образования | | - Граница водного объекта |
| | - Граница публичного сервитута, сведения о котором содержатся в ЕГРН | | - Граница лесничества |
| | - Граница зоны с особыми условиями | | - Номер кадастрового квартала |

Графическое описание местоположения границ публичного сервитута для строительства и реконструкции системы водоснабжения поселка Соловецкий Приморского муниципального округа Архангельской области

Выносной лист 1



Масштаб 1:2000

Условные обозначения

- | | | | |
|--|--|--|---|
| | - Граница публичного сервитута | | - Характерная точка границы, сведения о которой позволяют однозначно определить ее положение на местности |
| | - Обозначение новой характерной точки | | - Кадастровый номер земельного участка |
| | - Обозначение публичного сервитута | | - Обозначение контура земельного участка |
| | - Часть границы, сведения ЕГРН о которой позволяют однозначно определить ее положение на местности | | - Часть границы, сведения ЕГРН о которой не позволяют однозначно определить ее положение на местности |
| | - Граница кадастрового квартала | | - Граница населенного пункта |
| | - Граница муниципального образования | | - Граница водного объекта |
| | - Граница публичного сервитута, сведения о котором содержатся в ЕГРН | | - Граница лесничества |
| | - Граница зоны с особыми условиями | | - Номер кадастрового квартала |

Графическое описание местоположения границ публичного сервитута для строительства и реконструкции системы водоснабжения поселка Соловецкий Приморского муниципального округа Архангельской области

Выносной лист 2



Масштаб 1:2000

Условные обозначения

- - Граница публичного сервитута
- - Обозначение новой характерной точки
- 29:17:000000-17.1 - Обозначение публичного сервитута
- - Часть границы, сведения ЕГРН о которой позволяют однозначно определить ее положение на местности
- - Граница кадастрового квартала
- - Граница муниципального образования
- - Граница публичного сервитута, сведения о котором содержатся в ЕГРН
- - Граница зона с особыми условиями

- - Характерная точка границы, сведения о которой позволяют однозначно определить ее положение на местности
- :119 - Кадастровый номер земельного участка
- :54 (1) - Обозначение контура земельного участка
- - Часть границы, сведения ЕГРН о которой не позволяют однозначно определить ее положение на местности
- - Граница населенного пункта
- - Граница водного объекта
- - Граница лесничества
- 29:17:010101 - Номер кадастрового квартала

Графическое описание местоположения границ публичного сервитута для строительства и реконструкции системы водоснабжения поселка Соловецкий Приморского муниципального округа Архангельской области

Выносной лист 3



Масштаб 1:2000

Условные обозначения

- - Граница публичного сервитута
- - Обозначение новой характерной точки
- 29:17:000000-17.1** - Обозначение публичного сервитута
- - Часть границы, сведения ЕГРН о которой позволяют однозначно определить ее положение на местности
- - Граница кадастрового квартала
- - Граница муниципального образования
- - Граница публичного сервитута, сведения о котором содержатся в ЕГРН
- - Граница зоны с особыми условиями

- - Характерная точка границы, сведения о которой позволяют однозначно определить ее положение на местности
- :119** - Кадастровый номер земельного участка
- :54 (1)** - Обозначение контура земельного участка
- - - - Часть границы, сведения ЕГРН о которой не позволяют однозначно определить ее положение на местности
- - Граница населенного пункта
- - Граница водного объекта
- - Граница лесничества
- 29:17:010101** - Номер кадастрового квартала

Графическое описание местоположения границ публичного сервитута для строительства и реконструкции системы водоснабжения поселка Соловецкий Приморского муниципального округа Архангельской области

Выносной лист 4



Масштаб 1:2000

Условные обозначения

- | | |
|---|---|
|  - Граница публичного сервитута |  - Характерная точка границы, сведения о которой позволяют однозначно определить ее положение на местности |
|  - Обозначение новой характерной точки |  - Кадастровый номер земельного участка |
|  - Обозначение публичного сервитута |  - Обозначение контура земельного участка |
|  - Часть границы, сведения ЕГРН о которой позволяют однозначно определить ее положение на местности |  - Часть границы, сведения ЕГРН о которой не позволяют однозначно определить ее положение на местности |
|  - Граница кадастрового квартала |  - Граница населенного пункта |
|  - Граница муниципального образования |  - Граница водного объекта |
|  - Граница публичного сервитута, сведения о котором содержатся в ЕГРН |  - Граница лесничества |
|  - Граница зоны с особыми условиями |  - Номер кадастрового квартала |

Графическое описание местоположения границ публичного сервитута для строительства и реконструкции системы водоснабжения поселка Соловецкий Приморского муниципального округа Архангельской области

Выносной лист 5

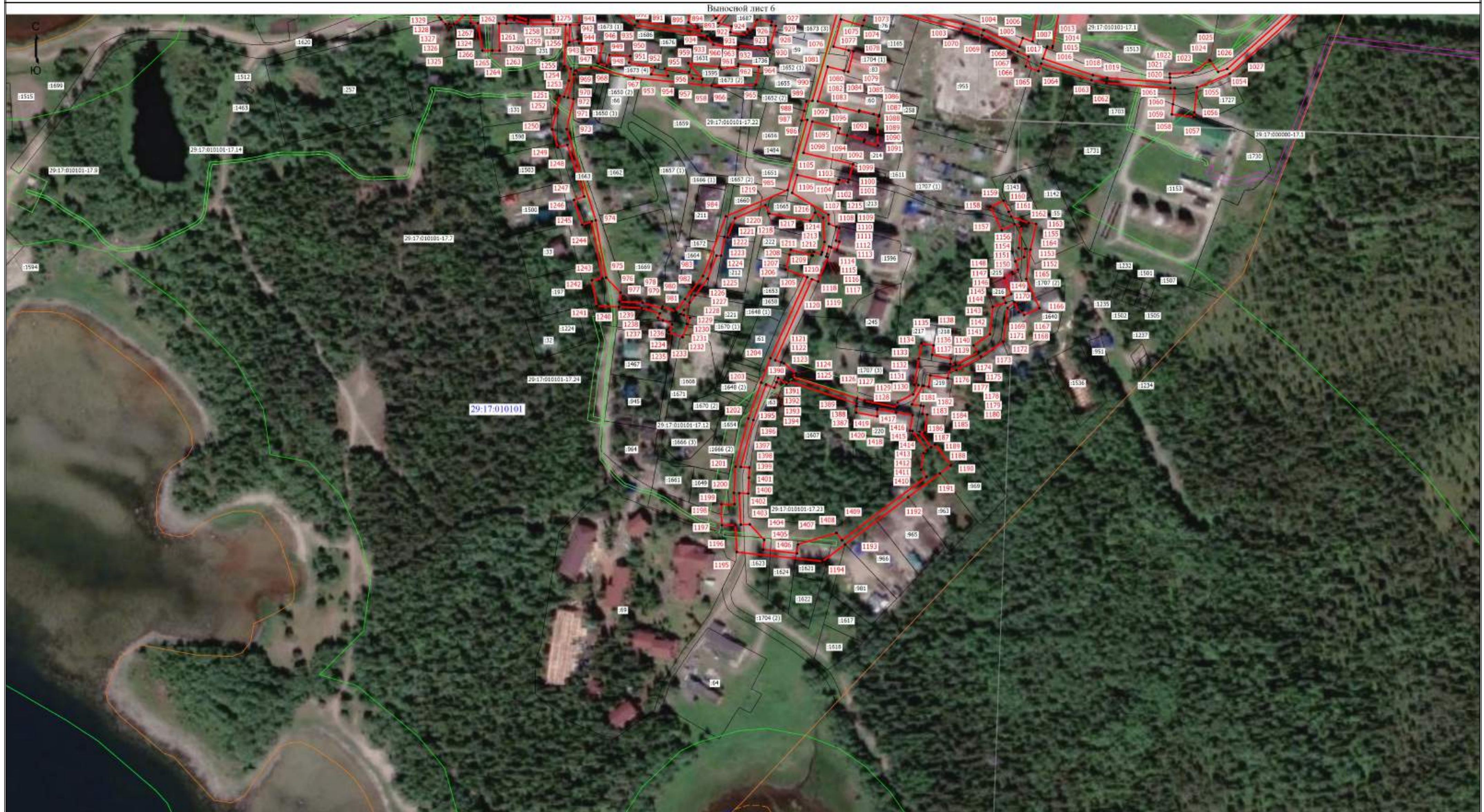


Масштаб 1:2000

Условные обозначения

- | | | | |
|--|--|--|---|
| | - Граница публичного сервитута | | - Характерная точка границы, сведения о которой позволяют однозначно определить ее положение на местности |
| | - Обозначение новой характерной точки | | - Кадастровый номер земельного участка |
| | - Обозначение публичного сервитута | | - Обозначение контура земельного участка |
| | - Часть границы, сведения ЕГРН о которой позволяют однозначно определить ее положение на местности | | - Часть границы, сведения ЕГРН о которой не позволяют однозначно определить ее положение на местности |
| | - Граница кадастрового квартала | | - Граница населенного пункта |
| | - Граница муниципального образования | | - Граница водного объекта |
| | - Граница публичного сервитута, сведения о котором содержатся в ЕГРН | | - Граница лесничества |
| | - Граница зоны с особыми условиями | | - Номер кадастрового квартала |

Графическое описание местоположения границ публичного сервитута для строительства и реконструкции системы водоснабжения поселка Соловецкий Приморского муниципального округа Архангельской области



Масштаб 1:2000

Условные обозначения

- - Граница публичного сервитута
- - Обозначение новой характерной точки
- 29:17:000000-17.1 - Обозначение публичного сервитута
- - Часть границы, сведения ЕГРН о которой позволяют однозначно определить ее положение на местности
- - Граница кадастрового квартала
- - Граница муниципального образования
- - Граница публичного сервитута, сведения о котором содержатся в ЕГРН
- - Граница зона с особыми условиями

- - Характерная точка границы, сведения о которой позволяют однозначно определить ее положение на местности
- :119 - Кадастровый номер земельного участка
- :54 (1) - Обозначение контура земельного участка
- - Часть границы, сведения ЕГРН о которой не позволяют однозначно определить ее положение на местности
- - Граница населенного пункта
- - Граница водного объекта
- - Граница лесничества
- 29:17:010101 - Номер кадастрового квартала

Каталог координат

Площадь публичного сервитута – 103 960,00 кв.м, в том числе, по:

- земельному участку 29:17:010101:119 (ЕЗ 29:17:010101:122) - 141,66 кв.м.;
- земельному участку 29:17:010101:37 - 1,61 кв.м.;
- земельному участку 29:17:010101:40 - 1665,3 кв.м.;
- земельному участку 29:17:010101:54 - 208,81 кв.м.;
- земельному участку 29:17:010101:55 - 204,12 кв.м.;
- земельному участку 29:17:010101:56 - 310,51 кв.м.;
- земельному участку 29:17:010101:57 - 72,96 кв.м.;
- земельному участку 29:17:010101:34 - 107,4 кв.м.;
- земельному участку 29:17:010101:252 - 345,07 кв.м.;
- земельному участку 29:17:010101:257 - 40,12 кв.м.;
- земельному участку 29:17:010101:261 - 0,58 кв.м.;
- земельному участку 29:17:010101:9 - 38,24 кв.м.;
- земельному участку 29:17:010101:93 - 261,81 кв.м.;
- земельному участку 29:17:010101:94 - 74,95 кв.м.;
- земельному участку 29:17:010101:83 - 36,32 кв.м.;
- земельному участку 29:17:010101:60 - 15,63 кв.м.;
- земельному участку 29:17:010101:244 - 164,91 кв.м.;
- земельному участку 29:17:010101:242 - 48,85 кв.м.;
- земельному участку 29:17:010101:1726 - 6,91 кв.м.;
- земельному участку 29:17:010101:1727 - 0,64 кв.м.;
- земельному участку 29:17:010101:1730 - 187,56 кв.м.;
- земельному участку 29:17:010101:1736 - 142,13 кв.м.;
- земельному участку 29:17:010101:1739 - 92,42 кв.м.;
- земельному участку 29:17:010101:193 - 321,99 кв.м.;
- земельному участку 29:17:010101:1701 - 1232,99 кв.м.;
- земельному участку 29:17:010101:1702 - 478,08 кв.м.;
- земельному участку 29:17:010101:1703 - 5222,42 кв.м.;
- земельному участку 29:17:010101:1704 - 1168,33 кв.м.;
- земельному участку 29:17:010101:1705 - 248,47 кв.м.;
- земельному участку 29:17:010101:1706 - 1346,9 кв.м.;
- земельному участку 29:17:010101:1707 - 854,81 кв.м.;
- земельному участку 29:17:010101:1708 - 806,12 кв.м.;
- земельному участку 29:17:010101:2 - 82,77 кв.м.;
- земельному участку 29:17:010101:228 - 107,84 кв.м.;
- земельному участку 29:17:010101:229 - 264,88 кв.м.;
- земельному участку 29:17:010101:230 - 24,89 кв.м.;
- земельному участку 29:17:010101:231 - 108,97 кв.м.;
- земельному участку 29:17:010101:233 - 106,06 кв.м.;
- земельному участку 29:17:010101:227 - 128,42 кв.м.;
- земельному участку 29:17:010101:234 - 108,97 кв.м.;
- земельному участку 29:17:010101:236 - 39,65 кв.м.;
- земельному участку 29:17:010101:237 - 65,02 кв.м.;
- земельному участку 29:17:010101:239 - 76,02 кв.м.;

- земельному участку 29:17:010101:24 - 811,74 кв.м.;
- земельному участку 29:17:010101:240 - 22,31 кв.м.;
- земельному участку 29:17:010101:241 - 32,3 кв.м.;
- земельному участку 29:17:010101:235 - 25,66 кв.м.;
- земельному участку 29:17:010101:226 - 93,82 кв.м.;
- земельному участку 29:17:010101:213 - 22,5 кв.м.;
- земельному участку 29:17:010101:214 - 166,63 кв.м.;
- земельному участку 29:17:010101:215 - 6,75 кв.м.;
- земельному участку 29:17:010101:225 - 157,97 кв.м.;
- земельному участку 29:17:010101:216 - 242,42 кв.м.;
- земельному участку 29:17:010101:218 - 65,31 кв.м.;
- земельному участку 29:17:010101:219 - 134,89 кв.м.;
- земельному участку 29:17:010101:22 - 98,48 кв.м.;
- земельному участку 29:17:010101:220 - 80,04 кв.м.;
- земельному участку 29:17:010101:221 - 9,62 кв.м.;
- земельному участку 29:17:010201:89 - 9647,78 кв.м.;
- земельному участку 29:17:010201:75 - 1462,63 кв.м.;
- земельному участку 29:17:010101:222 - 61,92 кв.м.;
- земельному участку 29:17:010101:223 - 67,87 кв.м.;
- земельному участку 29:17:010101:217 - 114,92 кв.м.;
- земельному участку 29:17:010101:1700 - 1390,68 кв.м.;
- земельному участку 29:17:010101:957 - 5,17 кв.м.;
- земельному участку 29:17:010101:955 - 12,28 кв.м.;
- земельному участку 29:17:010101:990 - 392,44 кв.м.;
- земельному участку 29:17:010101:965 - 0,75 кв.м.;
- земельному участку 29:17:010201:102 - 270,57 кв.м.;
- земельному участку 29:17:010101:966 - 0,56 кв.м.;
- земельному участку 29:17:010101:967 - 188,32 кв.м.;
- земельному участку 29:17:010201:130 - 270,05 кв.м.;
- земельному участку 29:17:010201:129 - 136,63 кв.м.;
- земельному участку 29:17:010101:97 - 111,6 кв.м.;
- земельному участку 29:17:010101:135 - 33,6 кв.м.;
- земельному участку 29:17:010101:1699 - 1511,32 кв.м.;
- земельному участку 29:17:010101:1698 - 807,55 кв.м.;
- земельному участку 29:17:010101:127 - 241,86 кв.м.;
- земельному участку 29:17:010101:1456 - 288,56 кв.м.;
- земельному участку 29:17:010101:103 - 160,34 кв.м.;
- земельному участку 29:17:010101:1447 - 80,62 кв.м.;
- земельному участку 29:17:010101:1211 - 67,37 кв.м.;
- земельному участку 29:17:010101:118 - 26,58 кв.м.;
- земельному участку 29:17:000000:381 - 6570,39 кв.м.;
- земельному участку 29:17:010101:111 - 175,91 кв.м.;
- земельному участку 29:17:000000:386 - 4433,21 кв.м.;
- земельному участку 29:17:010101:113 - 19,56 кв.м.;
- земельному участку 29:17:010101:1164 - 326,82 кв.м.;
- земельному участку 29:17:010101:1180 - 45,96 кв.м.;

- земельному участку 29:17:010101:148 - 21,34 кв.м.;
- земельному участку 29:17:010101:1152 - 9760,09 кв.м.;
- земельному участку 29:17:010101:1153 - 97,55 кв.м.;
- земельному участку 29:17:010101:1620 - 29,74 кв.м.;
- земельному участку 29:17:010101:1154 - 18,26 кв.м.;
- земельному участку 29:17:010101:1621 - 330,86 кв.м.;
- земельному участку 29:17:010101:1640 - 167,2 кв.м.;
- земельному участку 29:17:010101:1162 - 80,76 кв.м.;
- земельному участку 29:17:010101:1623 - 208,55 кв.м.;
- земельному участку 29:17:010101:1607 - 358,53 кв.м.;
- земельному участку 29:17:010101:1614 - 35,25 кв.м.;
- земельному участку 29:17:010101:1608 - 122,01 кв.м.;
- земельному участку 29:17:010101:1624 - 78,23 кв.м.;
- земельному участку 29:17:010101:1611 - 15,25 кв.м.;
- земельному участку 29:17:010101:1595 - 73,07 кв.м.;
- земельному участку 29:17:010101:1603 - 439,09 кв.м.;
- земельному участку 29:17:010101:1596 - 53,47 кв.м.;
- земельному участку 29:17:010101:163 - 0,54 кв.м.;
- земельному участку 29:17:010101:1673 - 1715,73 кв.м.;
- земельному участку 29:17:010101:1598 - 0,66 кв.м.;
- земельному участку 29:17:010101:1631 - 183,08 кв.м.;
- земельному участку 29:17:010101:1665 - 436,81 кв.м.;
- земельному участку 29:17:010101:1666 - 564,79 кв.м.;
- земельному участку 29:17:010101:1687 - 241,92 кв.м.;
- земельному участку 29:17:010101:1675 - 134,74 кв.м.;
- земельному участку 29:17:010101:1669 - 246,81 кв.м.;
- земельному участку 29:17:010101:168 - 1182,24 кв.м.;
- земельному участку 29:17:010101:167 - 208,34 кв.м.;
- земельному участку 29:17:010101:1686 - 21,98 кв.м.;
- земельному участку 29:17:010101:1641 - 68,51 кв.м.;
- земельному участку 29:17:010101:1663 - 1243,76 кв.м.;
- земельному участку 29:17:010101:1670 - 10,15 кв.м.;
- земельному участку 29:17:010101:1692 - 1407,82 кв.м.;
- земельному участку 29:17:010101:1671 - 1,88 кв.м.;
- земельному участку 29:17:010101:1656 - 14,35 кв.м.;
- земельному участку 29:17:010101:1697 - 1633,51 кв.м.;
- земельному участку 29:17:010101:1672 - 428,06 кв.м.;
- земельному участку 29:17:010101:1676 - 26,52 кв.м.;
- земельному участку 29:17:010101:1657 - 49,07 кв.м.;
- земельному участку 29:17:010101:1658 - 6,22 кв.м.;
- земельному участку 29:17:010101:1513 - 860,15 кв.м.;
- земельному участку 29:17:010101:1664 - 93,27 кв.м.;
- земельному участку 29:17:010101:166 - 486,82 кв.м.;
- земельному участку 29:17:010101:1660 - 161,12 кв.м.;
- земельному участку 29:17:010101:1485 - 3,5 кв.м.;
- земельному участку 29:17:010101:1649 - 46,27 кв.м.;

- земельному участку 29:17:010101:1593 - 318,81 кв.м.;
- земельному участку 29:17:010101:1504 - 216,14 кв.м.;
- земельному участку 29:17:010101:1490 - 30,2 кв.м.;
- земельному участку 29:17:010101:1651 - 6,15 кв.м.;
- земельному участку 29:17:010101:1506 - 18,87 кв.м.;
- земельному участку 29:17:010101:1652 - 13,42 кв.м.;
- земельному участку 29:17:010101:1653 - 2976,47 кв.м.
- землям кадастрового квартала 29:17:010101 – 29155,7 кв.м.

Система координат МСК-29, зона 2

Обозначение характерных точек границы	Координаты, м	
	X	Y
(1)		
1	707094,55	2290001,68
2	707078,36	2290017,49
3	707074,34	2290021,41
4	707074,67	2290022,98
5	707080,92	2290021,68
6	707085,26	2290032,43
7	707068,5	2290045,3
8	707057,09	2290043,41
9	707057,29	2290042,23
10	707055,39	2290042,99
11	706997,47	2290066,17
12	706979,5	2290074,78
13	706827,42	2290160,66
14	706757,91	2290200,04
15	706738,24	2290214,5
16	706739,8	2290216,62
17	706717,77	2290235,72
18	706715,96	2290233,77
19	706702,19	2290247,63
20	706642,07	2290343,72
21	706630,45	2290359,87
22	706631,96	2290361,3
23	706608,73	2290386,25
24	706606,13	2290383,99
25	706524	2290451,02
26	706528,06	2290452,82
27	706524,08	2290463,33
28	706508,37	2290466,5
29	706500,22	2290458,29
30	706505,49	2290452,97
31	706351,01	2290395,23
32	706317,81	2290382,82

33	706286,66	2290371,18
34	706286,79	2290368,5
35	706247,98	2290353,87
36	706241,89	2290369,17
37	706232,54	2290365,62
38	706237,88	2290351,6
39	706232,2	2290349,5
40	706231,65	2290350,95
41	706216,42	2290346,09
42	706219,1	2290335,78
43	706240,39	2290343,35
44	706244,44	2290332,71
45	706253,79	2290336,27
46	706248,68	2290349,68
47	706287,02	2290364,09
48	706357,87	2290390,54
49	706394,34	2290404,14
50	706510,37	2290447,44
51	706603,06	2290372,43
52	706625,58	2290346,51
53	706634,98	2290333,44
54	706647,53	2290313,38
55	706655,34	2290300,91
56	706690,67	2290244,43
57	706719,83	2290215,08
58	706732,78	2290204,46
59	706754,82	2290189,36
60	706983,03	2290060,07
61	707009,09	2290047,23
62	707053,85	2290031,11
63	707055,79	2290029,27
64	707057,83	2290027,34
65	707063,46	2290021,19
66	707066,39	2290017,99
67	707086,85	2289996,97
68	707095,21	2289970,1
69	707092,21	2289927,63
70	707093,34	2289926,09
71	707098,96	2289918,02
72	707106,61	2289922,59
73	707119,47	2289928,75
74	707114,22	2289939,87
75	707114,79	2289949,61
76	707111,44	2289949,76
77	707109,98	2289950,98

78	707103,13	2289956,68
79	707104,06	2289971,13
1	707094,55	2290001,68
(2)		
80	705572,33	2290346,04
81	705586,27	2290355,52
82	705649,22	2290316,87
83	705652,38	2290322,12
84	705654,98	2290326,32
85	705637,91	2290336,73
86	705635,62	2290332,91
87	705634,28	2290330,74
88	705581,84	2290362,93
89	705617,49	2290406,55
90	705609,87	2290413,17
91	705597,4	2290397,3
92	705601,81	2290393,72
93	705578,4	2290365,04
94	705571,2	2290369,46
95	705560,55	2290362,19
96	705556,37	2290359,34
97	705525,12	2290396,51
98	705530,74	2290400,68
99	705529,13	2290415,35
100	705539,5	2290441,64
101	705549,52	2290466,95
102	705545,43	2290468,66
103	705574,5	2290531,43
104	705585,9	2290534,75
105	705591,54	2290532,8
106	705630	2290539,31
107	705651,2	2290532,3
108	705654,69	2290542,59
109	705633,41	2290549,51
110	705633,16	2290548,87
111	705631,37	2290543,48
112	705591,88	2290536,91
113	705587,31	2290538,34
114	705589,94	2290544,67
115	705582	2290547,7
116	705589,14	2290574,65
117	705573,16	2290631,11
118	705562,87	2290628,33
119	705564,73	2290621,6
120	705564,1	2290621,42

121	705559,43	2290620,1
122	705559,96	2290618,23
123	705548,9	2290614,92
124	705550,36	2290609,63
125	705552,56	2290601,61
126	705563,88	2290604,76
127	705567,8	2290591,83
128	705579,22	2290595,24
129	705584,91	2290574,94
130	705581,31	2290566,62
131	705571,76	2290569,78
132	705563,38	2290543,18
133	705567,07	2290541,56
134	705562,74	2290530,96
135	705569,04	2290528,4
136	705562,8	2290515,11
137	705558,58	2290517,4
138	705557,22	2290518,13
139	705551,35	2290503,12
140	705552,44	2290502,52
141	705555,99	2290500,61
142	705543,08	2290473,28
143	705540,87	2290474,15
144	705539,61	2290474,66
145	705533,14	2290459,98
146	705534,87	2290459,32
147	705530,71	2290449,03
148	705528,65	2290449,86
149	705525,44	2290442,36
150	705521,22	2290432,26
151	705513,04	2290441,08
152	705503,58	2290432,37
153	705499	2290428,15
154	705471,45	2290459,02
155	705476,47	2290462,87
156	705455,75	2290505,93
157	705448,14	2290502,92
158	705433,13	2290547,2
159	705437,23	2290559,1
160	705439,24	2290564,94
161	705430,6	2290582,98
162	705427,94	2290581,71
163	705424,29	2290579,96
164	705374,5	2290684,6
165	705351,53	2290729,28

166	705346,66	2290738,74
167	705352,92	2290739,4
168	705358,78	2290772
169	705352,57	2290774,8
170	705357,46	2290785,57
171	705360,15	2290792,81
172	705368,17	2290789,91
173	705371,43	2290788,73
174	705375,9	2290799,13
175	705372,78	2290800,6
176	705365,64	2290807,83
177	705386,11	2290863,19
178	705396,58	2290859,35
179	705401,34	2290857,6
180	705406,26	2290869,33
181	705407,59	2290872,29
182	705391,58	2290878,23
183	705410,93	2290931,08
184	705417,45	2290928,6
185	705419,92	2290935,09
186	705434,57	2290927,98
187	705436,88	2290930,18
188	705444,28	2290940,74
189	705439,34	2290944,2
190	705436,64	2290945,77
191	705445,48	2290963,72
192	705439,22	2290966,8
193	705464,29	2291005,99
194	705481,63	2291022,92
195	705485,65	2291019,23
196	705505,21	2291037,41
197	705523,51	2291054,01
198	705518,93	2291058,86
199	705536,34	2291074,44
200	705541,21	2291069,64
201	705564,91	2291092,08
202	705560,22	2291097,04
203	705624,43	2291157,02
204	705628,94	2291151,9
205	705654,75	2291174,62
206	705650,06	2291179,75
207	705691,71	2291215,21
208	705694,6	2291212,37
209	705697,66	2291215,49
210	705705,75	2291217,42

211	705712,59	2291225,08
212	705703,86	2291234,9
213	705686,44	2291220,38
214	705688,84	2291218,02
215	705642,38	2291178,36
216	705626,54	2291164,47
217	705552,23	2291095,06
218	705549,17	2291092,15
219	705540,23	2291099,09
220	705535,35	2291092,73
221	705501,86	2291116,63
222	705482,16	2291133,66
223	705471,11	2291141,45
224	705481,76	2291148,88
225	705484,25	2291150,62
226	705474,98	2291163,66
227	705472,46	2291161,87
228	705470,64	2291160,58
229	705458,74	2291160,08
230	705457,11	2291191,22
231	705471,36	2291193,55
232	705470,74	2291209,74
233	705456,24	2291207,29
234	705455,02	2291229,99
235	705462,12	2291230,41
236	705461,53	2291239,93
237	705469,35	2291240,1
238	705469,33	2291256,17
239	705460,68	2291255,92
240	705459,98	2291264,72
241	705453,28	2291264,3
242	705458,67	2291301,26
243	705460,07	2291338,85
244	705457,53	2291355,28
245	705449,65	2291383,22
246	705434,76	2291414,39
247	705406,75	2291459,61
248	705365,05	2291516,26
249	705371,45	2291521,54
250	705358,21	2291536,72
251	705336,69	2291534,69
252	705332,47	2291529,43
253	705271,1	2291572,8
254	705274,85	2291577,76
255	705264,42	2291585,72

256	705257,12	2291587,77
257	705244	2291574,76
258	705252,09	2291567,89
259	705259,47	2291576,28
260	705345,94	2291514,28
261	705352,65	2291521,94
262	705361,83	2291513,89
263	705403,43	2291457,37
264	705431,12	2291412,68
265	705424,83	2291409,65
266	705439,6	2291378,74
267	705445,91	2291381,74
268	705453,61	2291354,42
269	705456,06	2291338,62
270	705454,68	2291301,62
271	705449,21	2291264,04
272	705454,96	2291147,9
273	705452,11	2291086,54
274	705448,35	2291054,76
275	705433,58	2290990,18
276	705429,16	2290979,29
277	705418,93	2290963,79
278	705400,47	2290913,72
279	705394,35	2290897,14
280	705353,76	2290787,09
281	705340,68	2290758,34
282	705342,33	2290738,41
283	705346,7	2290729,91
284	705370,91	2290682,83
285	705376,18	2290671,75
286	705382,04	2290659,44
287	705420,68	2290578,23
288	705417,52	2290568,52
289	705415,15	2290561,24
290	705418,58	2290553,29
291	705420,96	2290547,76
292	705400,31	2290507,93
293	705390,76	2290505,92
294	705391,31	2290503,21
295	705387,05	2290502,42
296	705388,67	2290493,68
297	705385,33	2290493,06
298	705385,05	2290487,98
299	705382,08	2290458,92
300	705393,41	2290456,98

301	705390,79	2290437,69
302	705387,31	2290438,06
303	705385,4	2290418,04
304	705396,11	2290416,9
305	705398,24	2290436,84
306	705395,2	2290437,16
307	705401,89	2290489
308	705402,95	2290497,23
309	705403,49	2290501,46
310	705423,07	2290542,87
311	705426,23	2290544,23
312	705427,12	2290544,61
313	705429,39	2290545,59
314	705442,18	2290507,05
315	705442,33	2290506,67
316	705444,09	2290501,28
317	705439,51	2290499,38
318	705449,5	2290476,58
319	705453,84	2290466,89
320	705458,22	2290468,83
321	705459,42	2290467,37
322	705468,22	2290456,63
323	705509,92	2290410,04
324	705514,1	2290404,48
325	705512,17	2290402,93
326	705489,42	2290384,75
327	705467,59	2290375,96
328	705455,96	2290373,16
329	705442,97	2290360,68
330	705433,06	2290343,28
331	705442,46	2290337,92
332	705452,6	2290355,17
333	705445,67	2290359,11
334	705457,45	2290370,44
335	705468,51	2290373,09
336	705490,95	2290382,13
337	705513,95	2290400,52
338	705515,91	2290402,08
339	705521,95	2290394,06
340	705552,58	2290357,64
341	705558,59	2290348,9
342	705554,08	2290346,09
343	705515,17	2290321,82
344	705510,75	2290327,05
345	705500,52	2290317,9

346	705488,11	2290302,22
347	705493,59	2290297,88
348	705473,4	2290268,31
349	705470,16	2290269,39
350	705459,55	2290237,61
351	705464,13	2290236,11
352	705453,9	2290204,71
353	705447,55	2290193,61
354	705422,82	2290167,64
355	705421,37	2290168,68
356	705418,09	2290171,11
357	705410,97	2290162,1
358	705406,69	2290154,62
359	705410,16	2290152,05
360	705415,01	2290148,46
361	705431,13	2290136,53
362	705427,22	2290130,77
363	705443,77	2290119,54
364	705449,95	2290128,64
365	705438,2	2290136,53
366	705427,1	2290144,13
367	705417	2290151,17
368	705426,91	2290164,53
369	705450,78	2290191,2
370	705457,58	2290203,08
371	705467,93	2290234,87
372	705470,1	2290234,16
373	705472,29	2290241,01
374	705487,97	2290233,02
375	705493,19	2290245,4
376	705494,41	2290247,53
377	705477,36	2290256,42
378	705480,46	2290265,91
379	705477,39	2290266,89
380	705496,73	2290295,39
381	705512,09	2290312,74
382	705517,78	2290318,73
383	705556,37	2290342,8
384	705560,86	2290345,6
385	705626,04	2290250,78
386	705621,43	2290247,23
387	705609,73	2290238,23
388	705620,43	2290224,38
389	705633,25	2290229,86
390	705637,96	2290231,87

391	705677,92	2290182,85
392	705674,52	2290178,79
393	705672,56	2290176,45
394	705680,72	2290169,67
395	705682,66	2290170,49
396	705687,31	2290172,47
397	705754,76	2290118,88
398	705752,15	2290115,2
399	705751,19	2290113,86
400	705748,28	2290108,06
401	705739,51	2290090,6
402	705752,63	2290083,68
403	705761,28	2290101,21
404	705763,39	2290105,59
405	705767,74	2290102,65
406	705768,81	2290104,1
407	705771,56	2290107,82
408	705869,23	2290046,66
409	705865,96	2290041,43
410	705855,13	2290024,15
411	705846,92	2290012,45
412	705846,15	2290013,04
413	705838,38	2290002,92
414	705836,4	2290000,35
415	705849,92	2289989,97
416	705865,22	2290010,08
417	705879,91	2290033,74
418	705882,69	2290038,23
419	705885,78	2290036,3
420	705925,11	2290018,36
421	705923,24	2290014
422	705918,88	2290003,84
423	705928,36	2289999,05
424	705930,4	2290000,16
425	705943,49	2289982,37
426	705956,74	2289964,34
427	705961,98	2289954,33
428	705964,97	2289943,78
429	705963,99	2289932,53
430	705947,21	2289898,59
431	705940,37	2289889,01
432	705934,14	2289881,55
433	705931,4	2289883
434	705906,73	2289866,93
435	705901,63	2289874,47

436	705896,86	2289871,3
437	705880,38	2289890,56
438	705878,3	2289896,08
439	705884,59	2289898,72
440	705877,71	2289917,06
441	705867,59	2289913,22
442	705876,88	2289888,49
443	705892,63	2289868,5
444	705903,76	2289851,72
445	705905,71	2289853,01
446	705919,53	2289862,56
447	705924,12	2289860,1
448	705932,14	2289864,86
449	705947,16	2289873,72
450	705941,02	2289877,41
451	705950,87	2289896,63
452	705951,8	2289898,53
453	705954,98	2289896,97
454	705969,38	2289902,87
455	705970,55	2289904,92
456	705993,24	2289891,88
457	706006,43	2289883,71
458	706009,49	2289881,82
459	706031,64	2289904,62
460	706037,57	2289910,72
461	706041,39	2289914,66
462	706069,05	2289943,13
463	706080,91	2289955,94
464	706084,99	2289960,35
465	706095,4	2289956,37
466	706093,19	2289951,51
467	706092,32	2289949,58
468	706088,62	2289941,41
469	706099,61	2289937,19
470	706102,3	2289943,52
471	706104,03	2289947,59
472	706107,36	2289955,44
473	706100,18	2289958,42
474	706102,61	2289963,99
475	706141,96	2290054,15
476	706148,84	2290051,83
477	706151,84	2290060,7
478	706162,82	2290057,47
479	706163,29	2290058,85
480	706191,52	2290052,57

481	706203,69	2290054,24
482	706220,93	2290063,34
483	706231,12	2290076,68
484	706231,65	2290088,93
485	706234,23	2290088,89
486	706235,03	2290095,34
487	706235,95	2290102,67
488	706225,93	2290103,99
489	706225,22	2290094,08
490	706224,95	2290091,88
491	706226,37	2290091,3
492	706226,68	2290089,98
493	706225,95	2290080,1
494	706228,42	2290079,73
495	706218,28	2290066,47
496	706202,45	2290058,11
497	706191,68	2290056,63
498	706164,59	2290062,66
499	706166,07	2290066,99
500	706153,59	2290071,3
501	706157,9	2290081,96
502	706160,17	2290094,28
503	706160,49	2290119,16
504	706154,46	2290185,62
505	706133,81	2290178,56
506	706137,33	2290168,55
507	706055,88	2290139,72
508	706051,44	2290152,24
509	706034,3	2290145,83
510	706033,59	2290148,4
511	706004,37	2290253,81
512	706009,01	2290254,88
513	706022,16	2290254,81
514	706026,33	2290237,54
515	706070,39	2290222,4
516	706128,41	2290236,7
517	706107,51	2290315,3
518	706127,74	2290320,69
519	706195,24	2290333,97
520	706212,81	2290337,43
521	706211,78	2290344,35
522	706192,75	2290339,55
523	706192,13	2290342,8
524	706174,95	2290339,32
525	706175,56	2290336,35

526	706126,13	2290327,5
527	706105,71	2290322,07
528	706103,69	2290329,64
529	706041	2290313,17
530	706007,82	2290313,93
531	706017,51	2290274,01
532	705996,66	2290275,78
533	705984,42	2290315,09
534	705974,28	2290347,61
535	705964,31	2290344,5
536	705963,81	2290346,46
537	705961,18	2290345,84
538	705964,33	2290332,74
539	705967,08	2290333,63
540	705969,74	2290325,24
541	705976,51	2290327,29
542	705980,73	2290313,68
543	705992,88	2290274,46
544	705987,88	2290272,72
545	705987,55	2290267,45
546	705904,47	2290260,72
547	705884,52	2290254,57
548	705878,23	2290253,44
549	705859,2	2290245,72
550	705853,03	2290241,8
551	705847,11	2290249,61
552	705839,41	2290274,44
553	705843,08	2290284,63
554	705848,42	2290299,46
555	705844,79	2290304,04
556	705840,61	2290300,8
557	705837,29	2290305,09
558	705832,09	2290301,05
559	705828,14	2290290,24
560	705823,87	2290286,92
561	705825,84	2290283,92
562	705822,53	2290274,86
563	705832,66	2290242,19
564	705838,35	2290234,69
565	705832,53	2290232,19
566	705831,91	2290234,13
567	705794,53	2290219,32
568	705788,8	2290214,62
569	705776,73	2290209,94
570	705754,29	2290204,34

571	705736,58	2290196,18
572	705707,23	2290186,2
573	705706,28	2290189
574	705705,73	2290190,58
575	705685,81	2290192,24
576	705683,94	2290190,01
577	705680,54	2290185,96
578	705641,13	2290234,32
579	705646,05	2290238,12
580	705647,7	2290239,39
581	705642,18	2290246,72
582	705667,79	2290271,52
583	705672,53	2290276,15
584	705665,12	2290284,43
585	705661,38	2290288,6
586	705648,57	2290280,06
587	705654,3	2290273,75
588	705635,49	2290255,19
589	705634,24	2290256,98
590	705633,53	2290256,45
591	705629,21	2290253,22
592	705567,66	2290342,87
80	705572,33	2290346,04
593	705437,41	2290988,98
594	705452,3	2291054,08
595	705456,1	2291086,19
596	705457,73	2291114,9
597	705464,72	2291114,71
598	705474,01	2291124,72
599	705474,44	2291135,4
600	705480,31	2291131,29
601	705500	2291114,27
602	705541,38	2291084,74
603	705537,4	2291080,94
604	705512,73	2291058,52
605	705477,31	2291025,13
606	705461,14	2291008,49
607	705435,61	2290968,58
608	705426,07	2290961,08
593	705437,41	2290988,98
609	706033,91	2289912,69
610	706029,31	2289907,95
611	706024,2	2289902,69
612	706021,01	2289899,35
613	706019,34	2289900,33

614	706016,49	2289901,93
615	705998,15	2289900,28
616	705995,25	2289895,34
617	705980,1	2289904,05
618	705983,22	2289908,44
619	705967,97	2289921,92
620	705969,96	2289925,42
621	705966,42	2289927,56
622	705967,91	2289931,58
623	705968,77	2289941,34
624	705969,02	2289944,16
625	705965,72	2289955,82
626	705960,14	2289966,46
627	705957,01	2289970,67
628	705933,94	2290002,1
629	705942,7	2290006,89
630	705943,19	2290007,16
631	705946,03	2290013,41
632	706062,16	2289969,1
633	706058,58	2289960,59
634	706061,15	2289951,56
635	706066,04	2289945,75
636	706048,22	2289927,41
609	706033,91	2289912,69
637	705994,58	2290147,3
638	705990,88	2290151,91
639	705996,88	2290155,42
640	705986,77	2290172,68
641	705977,02	2290166,96
642	705979,68	2290163,64
643	705963,64	2290159,19
644	705959,1	2290149,94
645	705951,05	2290149,36
646	705940,42	2290152,16
647	705935,33	2290132,82
648	705940,44	2290131,47
649	705950,56	2290114,51
650	705944,47	2290111,05
651	705944,49	2290111,37
652	705941,48	2290104,19
653	705938,98	2290098,71
654	705932,03	2290087,59
655	705934,34	2290086,14
656	705938,48	2290083,55
657	705938,53	2290064,25

658	705935,46	2290049,98
659	705933,39	2290051,34
660	705931,89	2290048,87
661	705924,91	2290037,47
662	705927,99	2290035,47
663	705931,9	2290032,93
664	705928,3	2290025,18
665	705926,81	2290021,98
666	705887,68	2290039,83
667	705760,22	2290119,65
668	705691,49	2290174,26
669	705696,61	2290176,43
670	705713,65	2290183,69
671	705723,5	2290186,56
672	705755,29	2290199,47
673	705777,73	2290205,42
674	705796,52	2290212,97
675	705797,45	2290210,59
676	705835,13	2290224,02
677	705834,45	2290226,12
678	705849,63	2290236,56
679	705860,41	2290242,57
680	705863,16	2290235,94
681	705882,37	2290243,23
682	705879,9	2290249,67
683	705885,63	2290251,88
684	705899,47	2290256,4
685	705919,66	2290257,78
686	705987,53	2290263,59
687	705987,7	2290258,38
688	705997,09	2290252,14
689	706000,47	2290252,92
690	706032,69	2290141,01
691	706020,36	2290137,57
692	706017,62	2290136,88
693	706016,42	2290142,25
694	706001,24	2290138,99
637	705994,58	2290147,3
695	706018,81	2290131,51
696	706018,51	2290132,87
697	706022,28	2290133,96
698	706034,13	2290137,32
699	706037,44	2290128,67
700	706140,93	2290165,59
701	706146,17	2290161,27

702	706152,6	2290161,86
703	706156,48	2290119
704	706156,18	2290094,66
705	706154,04	2290083,08
706	706149,8	2290072,65
707	706145,62	2290074,13
708	706139,3	2290055,56
709	706099,79	2289965,01
710	706097,52	2289959,83
711	705947,51	2290016,84
712	705946,56	2290018,81
713	705941,31	2290029,63
714	705937,3	2290031,55
715	705942,41	2290069,75
716	705940,98	2290081,48
717	705941,43	2290092,82
718	705944,89	2290087,88
719	705950,44	2290091,13
720	705964,08	2290099,09
721	705945,9	2290130
722	705970,22	2290136,3
723	705974,83	2290145,66
724	705987,39	2290149,86
725	705991,89	2290144,26
726	705996,96	2290137,93
727	705998,4	2290131,25
728	705988,11	2290115,01
729	705984,9	2290113,06
730	705993,23	2290099,39
731	706000,85	2290104,03
732	706004,24	2290112,07
733	706011,76	2290129,93
695	706018,81	2290131,51
(3)		
734	704968,16	2290137
735	704979,16	2290137,17
736	704978,84	2290157,25
737	704974,26	2290157,18
738	704972,47	2290198,62
739	704971,2	2290227,93
740	704968,22	2290265,78
741	704970,95	2290265,89
742	704971,04	2290267,63
743	704970,87	2290284,59
744	704966,8	2290284,45

745	704965,17	2290304,58
746	704970,64	2290304,68
747	704969,98	2290324,85
748	704977,06	2290324,33
749	704977,08	2290318,38
750	704977,09	2290315,19
751	704988,7	2290316,49
752	704988,69	2290317,88
753	704988,67	2290323,68
754	705053,26	2290322,71
755	705070,1	2290312,49
756	705075,81	2290320,62
757	705078,16	2290318,93
758	705077,66	2290315,95
759	705093,75	2290315,18
760	705094,77	2290321,28
761	705104,71	2290321,62
762	705117,07	2290325,05
763	705128,84	2290329,26
764	705130,82	2290324,08
765	705142,52	2290329,58
766	705161,48	2290331,92
767	705159,52	2290342,74
768	705139,74	2290339,9
769	705140,1	2290337,52
770	705139,23	2290337,21
771	705115,86	2290328,86
772	705104,09	2290325,6
773	705092,92	2290325,21
774	705092,51	2290326
775	705090,16	2290330,53
776	705074,32	2290326,32
777	705074,97	2290325,06
778	705075,23	2290324,58
779	705070,27	2290324,4
780	705068,86	2290325,36
781	705067,99	2290325,4
782	705067,77	2290326,1
783	705059,12	2290332,02
784	705055,32	2290326,44
785	704988,65	2290327,73
786	704988,65	2290334,49
787	704977,01	2290334,54
788	704977,04	2290328,77
789	704961,07	2290330,77

790	704949,81	2290350,39
791	704916,98	2290349,92
792	704911,34	2290367,41
793	704883,4	2290372,23
794	704883,75	2290368,5
795	704878,93	2290368,46
796	704878,7	2290396,31
797	704885,49	2290396,42
798	704884,72	2290415,26
799	704887,6	2290415,45
800	704884,38	2290482,01
801	704884,07	2290489,26
802	704929,87	2290492,14
803	704928,8	2290503,73
804	704926,27	2290511,7
805	704927,89	2290524,78
806	704930,55	2290537,62
807	704933,6	2290542,05
808	704934,36	2290547,89
809	704936,16	2290551,11
810	704942,92	2290570,3
811	704949,28	2290570,71
812	704948,41	2290584,29
813	704947,54	2290590,64
814	704937,02	2290589,97
815	704938,3	2290570,01
816	704932,49	2290552,74
817	704929,1	2290546,67
818	704918,49	2290548,46
819	704914,1	2290520,85
820	704922,7	2290519,31
821	704921,88	2290512,02
822	704915,44	2290512,67
823	704912,27	2290506,38
824	704907,37	2290506,06
825	704880,47	2290504,29
826	704877,82	2290504,12
827	704874,7	2290510,49
828	704879,83	2290513,01
829	704871,13	2290532,76
830	704865,17	2290529,94
831	704852,33	2290556,21
832	704850,86	2290562,16
833	704856,45	2290562,58
834	704857	2290601,98

835	704848,81	2290620,23
836	704839,02	2290615,85
837	704843,03	2290605,89
838	704834,92	2290603,47
839	704834,43	2290603,32
840	704834,99	2290601,45
841	704822,93	2290597,79
842	704827	2290584,4
843	704839,35	2290588,09
844	704845,94	2290590,06
845	704845,91	2290582,65
846	704842,11	2290582,76
847	704841,92	2290579,17
848	704841,51	2290565,87
849	704841,17	2290554,96
850	704848,55	2290554,82
851	704861,54	2290528,27
852	704858,98	2290527,02
853	704868,72	2290507,76
854	704871,08	2290508,88
855	704873,39	2290504,05
856	704873,58	2290479,83
857	704867,88	2290479,91
858	704862,19	2290479,88
859	704862,23	2290478,53
860	704842,71	2290477,92
861	704840,67	2290473,94
862	704839,83	2290472,35
863	704833,08	2290472,29
864	704828,94	2290463,76
865	704813,33	2290463,32
866	704813,43	2290459,84
867	704801,74	2290459,96
868	704801,93	2290462,65
869	704800,05	2290462,84
870	704794,37	2290465,17
871	704794,4	2290466,83
872	704786,62	2290467,92
873	704786,24	2290471,26
874	704804,41	2290476,35
875	704809,7	2290490,12
876	704808,95	2290525,43
877	704797,03	2290526,26
878	704791,41	2290526,62
879	704791,93	2290510,58

880	704793,26	2290510,48
881	704793,63	2290492,92
882	704792,35	2290489,59
883	704776,84	2290485,24
884	704771,01	2290483,6
885	704770,01	2290468,28
886	704762,63	2290472,22
887	704755,02	2290472,19
888	704754,77	2290483,31
889	704749,92	2290489,74
890	704731,12	2290500,79
891	704721,8	2290513,57
892	704721,39	2290514,16
893	704713,97	2290563,1
894	704716,03	2290559,89
895	704720,59	2290552,84
896	704731,17	2290553,86
897	704735,05	2290566,78
898	704731,49	2290568,85
899	704723,56	2290573,61
900	704723,93	2290574,16
901	704728,22	2290577,99
902	704748,8	2290579,97
903	704747,32	2290594,1
904	704752,89	2290598,7
905	704755,11	2290600,5
906	704759,86	2290593,64
907	704765,67	2290598,49
908	704775,46	2290606,66
909	704773,23	2290625,73
910	704757,37	2290623,64
911	704758,56	2290613,4
912	704750,75	2290606,88
913	704752,93	2290603,6
914	704746,81	2290598,4
915	704745,48	2290609,77
916	704743,5	2290609,44
917	704741,52	2290623,44
918	704727,98	2290621,27
919	704732,17	2290585,96
920	704720,07	2290575,71
921	704717,6	2290585,78
922	704713,01	2290584,96
923	704710,95	2290597,31
924	704715,44	2290598,04

925	704714,65	2290602,08
926	704722,65	2290605,41
927	704721,02	2290616,53
928	704718,37	2290616,12
929	704717,87	2290619,62
930	704699,51	2290614,58
931	704703,03	2290591,07
932	704700,43	2290590,76
933	704703,57	2290571,89
934	704709,98	2290567,03
935	704718,33	2290511,91
936	704728,85	2290498,01
937	704747,83	2290486,87
938	704751,41	2290482,04
939	704751,65	2290470,66
940	704728,52	2290469,64
941	704718,53	2290469,35
942	704718,81	2290462,14
943	704705,54	2290461,78
944	704707,61	2290468,28
945	704704,64	2290469,38
946	704704,36	2290487,37
947	704689,06	2290483,76
948	704687,48	2290490,42
949	704695,61	2290492,5
950	704694,85	2290508,33
951	704689,8	2290507,53
952	704686,6	2290527,32
953	704680,87	2290524,36
954	704679,58	2290537,28
955	704685,33	2290534,92
956	704682,53	2290553,37
957	704677,76	2290556,08
958	704677	2290563,43
959	704689,48	2290552,78
960	704686,36	2290576,47
961	704684,76	2290577,84
962	704686,95	2290590,71
963	704688,64	2290591,03
964	704686,65	2290606,86
965	704673,05	2290604,35
966	704672,16	2290570,59
967	704678,16	2290511,21
968	704686,25	2290478,43
969	704683,75	2290466,73

970	704680,72	2290465,26
971	704662,99	2290460,84
972	704662,09	2290465,07
973	704638,98	2290459,85
974	704569,29	2290482,02
975	704525,42	2290489,93
976	704514,03	2290500,96
977	704507,03	2290500,18
978	704506,28	2290517,89
979	704501,83	2290532,51
980	704503,38	2290533,09
981	704499,53	2290542,94
982	704508,96	2290550,27
983	704526,67	2290564,04
984	704572,27	2290581,52
985	704592,41	2290628,63
986	704646,06	2290643,68
987	704645,56	2290639,34
988	704653,02	2290641,4
989	704660,09	2290643,06
990	704660,63	2290647,77
991	704738,92	2290669,74
992	704765,31	2290677,18
993	704762,74	2290686,31
994	704789,93	2290694,36
995	704792,37	2290687,34
996	704803,93	2290682,88
997	704814,41	2290686,18
998	704807,36	2290705,12
999	704788,61	2290698,15
1000	704761,66	2290690,16
1001	704759,89	2290696,43
1002	704737,34	2290690,08
1003	704719,34	2290763,18
1004	704714,47	2290778,6
1005	704702,05	2290805,97
1006	704708,6	2290808,41
1007	704706,01	2290815,86
1008	704763,57	2290826,33
1009	704762,03	2290830,04
1010	704754,3	2290848,4
1011	704739,63	2290842,34
1012	704741,21	2290838,52
1013	704702,6	2290831,32
1014	704700,94	2290831

1015	704702,1	2290827,12
1016	704700,92	2290826,7
1017	704692,9	2290823,85
1018	704680,26	2290861,99
1019	704678,17	2290872,94
1020	704674,47	2290921,1
1021	704678,39	2290920,95
1022	704681,3	2290920,84
1023	704682,19	2290938,36
1024	704691,9	2290951,2
1025	704691,23	2290951,69
1026	704682,74	2290957,82
1027	704684,98	2290964,68
1028	704830,67	2291127,08
1029	704832,39	2291128,99
1030	704839,07	2291122,95
1031	704828,36	2291111,07
1032	704835,96	2291103,65
1033	704849,24	2291119,2
1034	704835,08	2291131,96
1035	704968,51	2291279,52
1036	704973,29	2291275,2
1037	704955,04	2291256,45
1038	704962,64	2291249,05
1039	704983,12	2291271,22
1040	704971,2	2291282,49
1041	705106,05	2291431,62
1042	705110,73	2291427,53
1043	705100,51	2291414,57
1044	705108,87	2291408,04
1045	705121,03	2291424,48
1046	705108,73	2291434,59
1047	705157,67	2291488,71
1048	705174,19	2291473,81
1049	705192,38	2291494,27
1050	705184,89	2291500,99
1051	705169,15	2291483,74
1052	705157,38	2291494,36
1053	704827,7	2291129,76
1054	704681,44	2290966,73
1055	704670,86	2290941,68
1056	704651,75	2290939,62
1057	704648,37	2290939,25
1058	704650,23	2290922,36
1059	704658,09	2290923,23

1060	704670,39	2290924,6
1061	704670,31	2290921,26
1062	704674,2	2290872,41
1063	704676,38	2290860,98
1064	704689,13	2290822,5
1065	704683,33	2290820,44
1066	704686,98	2290810,71
1067	704694,38	2290812,89
1068	704698,29	2290804,58
1069	704710,73	2290777,16
1070	704715,49	2290762,1
1071	704733,2	2290690,14
1072	704730,04	2290689,27
1073	704722,34	2290687,15
1074	704717,97	2290685,89
1075	704722,98	2290669,59
1076	704702,12	2290663,7
1077	704699,22	2290675,37
1078	704698,33	2290678,94
1079	704682,8	2290675,08
1080	704683,64	2290671,62
1081	704686,75	2290659,34
1082	704660,26	2290651,82
1083	704656,53	2290665,72
1084	704652,31	2290683,26
1085	704653,34	2290683,52
1086	704650,6	2290694,43
1087	704649,6	2290698,8
1088	704648,63	2290698,58
1089	704641,88	2290697,34
1090	704634,7	2290697,52
1091	704626,49	2290697,72
1092	704629,15	2290687,05
1093	704630,87	2290687,51
1094	704634,17	2290674,21
1095	704635,85	2290667,38
1096	704639,58	2290668,51
1097	704644,85	2290647,5
1098	704620,86	2290640,77
1099	704612,24	2290678,66
1100	704600,49	2290675,42
1101	704598,44	2290674,86
1102	704600,25	2290668,09
1103	704596,9	2290667,17
1104	704597,2	2290665,86

1105	704603,97	2290636,11
1106	704590,27	2290632,18
1107	704573,61	2290659,82
1108	704566,52	2290660,18
1109	704564,21	2290666,08
1110	704563,35	2290668,18
1111	704553,76	2290665,61
1112	704553,06	2290668,22
1113	704546,75	2290666,52
1114	704548,63	2290661,91
1115	704549,33	2290660,19
1116	704543,67	2290658,88
1117	704541,64	2290658,07
1118	704541,16	2290659,31
1119	704522,5	2290652,11
1120	704524,26	2290647,28
1121	704462,23	2290619,23
1122	704460,71	2290623,84
1123	704459,94	2290625,86
1124	704452,3	2290634,89
1125	704449,34	2290632,33
1126	704433,18	2290681,92
1127	704431,38	2290687,5
1128	704426,26	2290712,12
1129	704430,15	2290712,69
1130	704436,21	2290724,66
1131	704443,25	2290728,62
1132	704443,63	2290725,64
1133	704463,37	2290728,85
1134	704475,21	2290730,83
1135	704473,63	2290740,28
1136	704466,5	2290739,09
1137	704463,43	2290753,61
1138	704459,43	2290752,95
1139	704458,78	2290757,02
1140	704468,47	2290774,52
1141	704473,56	2290770,83
1142	704482,25	2290783,41
1143	704503,19	2290785,6
1144	704506,23	2290795,35
1145	704510,05	2290793,64
1146	704512,82	2290799,72
1147	704525,17	2290794,33
1148	704528,13	2290801,07
1149	704529,47	2290800,45

1150	704531,45	2290804,85
1151	704538	2290802,72
1152	704541,17	2290809,5
1153	704547,39	2290810,3
1154	704547,99	2290805,36
1155	704564,68	2290807,4
1156	704566,25	2290802,27
1157	704561,53	2290792,33
1158	704579,6	2290783,76
1159	704584,32	2290793,7
1160	704575,75	2290797,64
1161	704572,05	2290799,6
1162	704567,22	2290812,96
1163	704566,51	2290818,71
1164	704546,9	2290814,27
1165	704524,47	2290811,07
1166	704502,14	2290821,2
1167	704496,83	2290809,37
1168	704500,28	2290807,9
1169	704499,16	2290805,42
1170	704506,84	2290801,97
1171	704502,29	2290796,86
1172	704476,4	2290793,52
1173	704464,97	2290776,45
1174	704454,6	2290757,72
1175	704455,53	2290752,28
1176	704448,53	2290751,18
1177	704450,77	2290737,84
1178	704442,05	2290736,53
1179	704442,62	2290732,92
1180	704442,79	2290731,93
1181	704428,53	2290723,68
1182	704427,56	2290730,32
1183	704427,23	2290732,53
1184	704421,28	2290731,85
1185	704420,67	2290735,4
1186	704407,04	2290733,53
1187	704407,5	2290729,58
1188	704395,7	2290738,42
1189	704397,87	2290741,35
1190	704381,87	2290753,3
1191	704375,73	2290745,09
1192	704357,64	2290720,9
1193	704321,48	2290672,61
1194	704308,53	2290655,38

1195	704315,67	2290589,85
1196	704336,33	2290588,78
1197	704336,18	2290578,38
1198	704352,17	2290578,05
1199	704352,32	2290588,03
1200	704360,89	2290587,63
1201	704380,96	2290588,74
1202	704417,76	2290598,75
1203	704445,2	2290608,43
1204	704463,88	2290615,59
1205	704525,81	2290643,59
1206	704531,66	2290627,21
1207	704543,03	2290630,2
1208	704546,69	2290631,16
1209	704542,52	2290647,06
1210	704542,27	2290647,95
1211	704545,12	2290649,04
1212	704543,08	2290654,34
1213	704544,87	2290655,05
1214	704552,79	2290656,89
1215	704571,28	2290655,93
1216	704575,04	2290649,7
1217	704569,07	2290646,01
1218	704574,36	2290614,65
1219	704580,9	2290611,82
1220	704570,89	2290588,45
1221	704556,2	2290582,74
1222	704556,61	2290580,35
1223	704542,25	2290577,88
1224	704542,27	2290574,3
1225	704524,7	2290567,57
1226	704511,93	2290557,97
1227	704506,44	2290553,84
1228	704500,8	2290549,6
1229	704497,56	2290547,16
1230	704496,74	2290549,27
1231	704494,88	2290554,03
1232	704489,95	2290552,25
1233	704479,8	2290548,43
1234	704483,8	2290538,06
1235	704489,71	2290540,38
1236	704492,85	2290533,38
1237	704494,62	2290529,56
1238	704498,1	2290531,02
1239	704502,31	2290517,22

1240	704503,04	2290499,73
1241	704503,73	2290482,83
1242	704523,46	2290479,09
1243	704524,88	2290486,96
1244	704568,56	2290479,1
1245	704565,88	2290471,56
1246	704584,89	2290465,37
1247	704587,45	2290473,22
1248	704626,96	2290460,45
1249	704625,02	2290453,1
1250	704638,86	2290448,68
1251	704664,47	2290454,4
1252	704663,71	2290457,82
1253	704676,08	2290461,62
1254	704685,23	2290463,1
1255	704687,03	2290458,27
1256	704718,87	2290459,15
1257	704719,2	2290449,56
1258	704719,56	2290430,13
1259	704722,47	2290419,63
1260	704722,87	2290413,71
1261	704719,75	2290413,66
1262	704719,84	2290408,08
1263	704699,05	2290408,57
1264	704699,09	2290402,8
1265	704699,13	2290395,38
1266	704720,03	2290391,82
1267	704720,09	2290386,4
1268	704733,67	2290386,33
1269	704733,56	2290402,33
1270	704729,98	2290402,3
1271	704729,74	2290413,82
1272	704725,87	2290413,76
1273	704725,44	2290420,17
1274	704722,29	2290430,6
1275	704722	2290448,78
1276	704729,4	2290448,9
1277	704728,94	2290459,42
1278	704751,88	2290460,06
1279	704751,98	2290451,42
1280	704747,95	2290451,28
1281	704748,07	2290447,84
1282	704760,92	2290448,37
1283	704760,81	2290451,73
1284	704762,97	2290451,76

1285	704768,94	2290456,27
1286	704770,96	2290447,97
1287	704772,38	2290448,29
1288	704779,33	2290450,05
1289	704791,07	2290450,72
1290	704795,62	2290450,49
1291	704801,04	2290449,78
1292	704801,45	2290455,75
1293	704813,54	2290455,78
1294	704813,64	2290452,32
1295	704828,72	2290452,75
1296	704829,06	2290439,81
1297	704840,63	2290440,22
1298	704845,02	2290440,35
1299	704844,95	2290442,37
1300	704858,23	2290442,9
1301	704857,09	2290448,58
1302	704856,65	2290450,76
1303	704834,27	2290449,9
1304	704833,33	2290463,64
1305	704835,6	2290468,32
1306	704871,23	2290468,86
1307	704873,3	2290412,49
1308	704843,98	2290411,07
1309	704844,14	2290406,7
1310	704824,89	2290405,55
1311	704823,99	2290410,63
1312	704823,21	2290415,07
1313	704806,95	2290415,1
1314	704807,84	2290410,1
1315	704806,17	2290409,71
1316	704791,9	2290406,26
1317	704793,16	2290401,32
1318	704783,65	2290399,62
1319	704749,08	2290381,89
1320	704739,13	2290370,83
1321	704734,74	2290374,76
1322	704733,39	2290375,96
1323	704726,5	2290382,08
1324	704719,08	2290373,62
1325	704717,1	2290371,4
1326	704719,11	2290369,86
1327	704719,19	2290367,18
1328	704722,76	2290364
1329	704724,29	2290362,64

1330	704731,64	2290356,29
1331	704751,56	2290378,66
1332	704784,94	2290395,79
1333	704794,16	2290397,43
1334	704794,7	2290395,22
1335	704799	2290396,19
1336	704803,15	2290385,64
1337	704815,22	2290386,5
1338	704814,79	2290398,22
1339	704813,88	2290400,94
1340	704844,5	2290402,58
1341	704844,7	2290399,07
1342	704874,45	2290400,11
1343	704875,11	2290368,36
1344	704863,9	2290368,02
1345	704859,14	2290370
1346	704856,47	2290371,03
1347	704845,05	2290370,49
1348	704845,09	2290368,65
1349	704848,8	2290356,79
1350	704849,32	2290355,06
1351	704849,57	2290350,34
1352	704864,17	2290351,52
1353	704869,36	2290351,94
1354	704873,23	2290348,1
1355	704884,37	2290348,65
1356	704884,24	2290353,58
1357	704887,92	2290353,83
1358	704889,19	2290348,87
1359	704905,53	2290349,81
1360	704907,16	2290351,88
1361	704908,63	2290351,65
1362	704915,09	2290345,9
1363	704924,49	2290345,95
1364	704925,21	2290320,68
1365	704925,31	2290316,48
1366	704941,48	2290316,87
1367	704941,34	2290321,01
1368	704940,49	2290346,22
1369	704947,68	2290346,32
1370	704953,77	2290336,41
1371	704947,36	2290327,47
1372	704959,79	2290304,4
1373	704962,08	2290304,48
1374	704963,59	2290284,13

1375	704959,6	2290283,7
1376	704960,41	2290277,9
1377	704961,03	2290275,07
1378	704961,64	2290275,19
1379	704962,49	2290270,39
1380	704961,48	2290270,23
1381	704962,17	2290265,32
1382	704965,19	2290265,45
1383	704968,2	2290227,74
1384	704969,47	2290198,48
1385	704971,26	2290157,05
1386	704967,84	2290156,99
734	704968,16	2290137
1387	704422,18	2290681,17
1388	704427,05	2290681,44
1389	704429,08	2290681,6
1390	704446,06	2290629,49
1391	704443,98	2290627,69
1392	704448,81	2290621,48
1393	704445,34	2290620,26
1394	704441,32	2290618,56
1395	704443,77	2290612,17
1396	704416,57	2290602,57
1397	704380,74	2290592,82
1398	704380,36	2290599,49
1399	704372,47	2290599,11
1400	704360,38	2290598,55
1401	704360,67	2290591,65
1402	704336,61	2290592,85
1403	704336,77	2290599,83
1404	704324,87	2290610,78
1405	704317,5	2290609,98
1406	704314,67	2290635,94
1407	704321,62	2290636,69
1408	704330,29	2290666,08
1409	704324,7	2290670,28
1410	704373,1	2290734,84
1411	704378,72	2290730,66
1412	704391,31	2290732,52
1413	704393,31	2290735,21
1414	704408,26	2290724,11
1415	704408,5	2290722,21
1416	704420,24	2290724,22
1417	704422,25	2290711,58
1418	704425,27	2290697,21

1419	704424,54	2290697,2
1420	704419,37	2290697,13
1387	704422,18	2290681,17