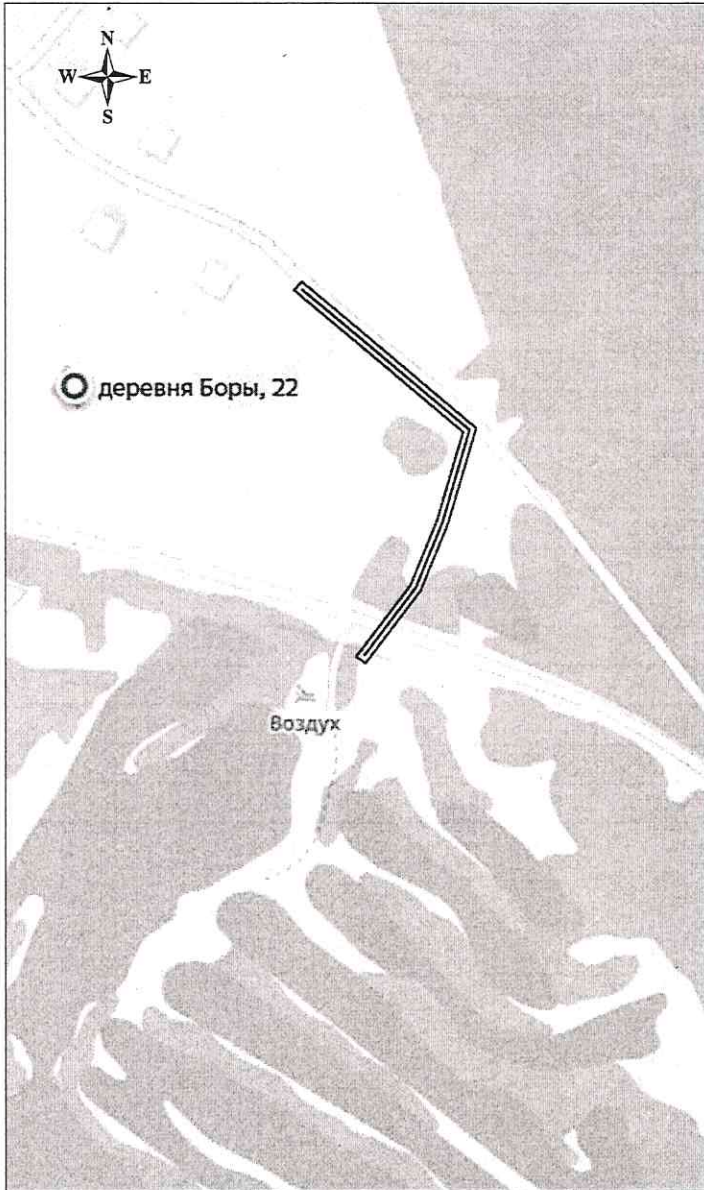
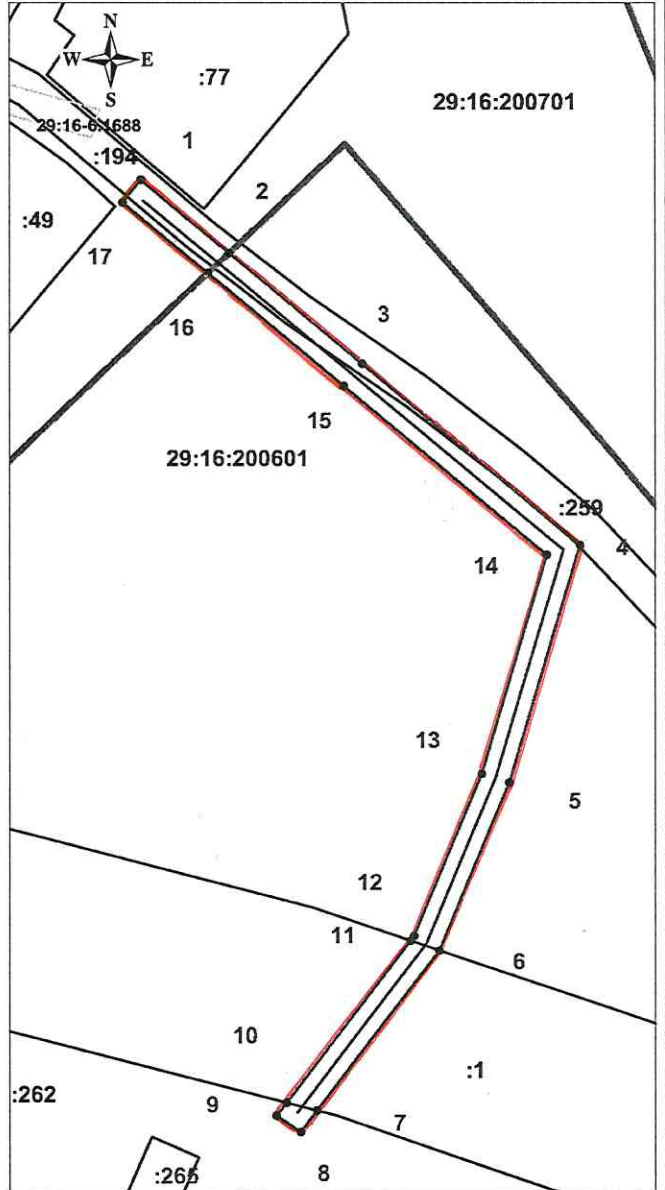


**Схема границ границ публичного сервитута для размещения объекта электросетевого хозяйства
на кадастровом плане территории кадастровых кварталов
29:16:200601 и 29:16:200701 (условный кадастровый квартал 29:16:000000)**

Система координат МСК-29, зона 2
Площадь публичного сервитута - 670 кв.м.
Местоположение: Архангельская область, Приморский муниципальный округ, в районе д. Боры



Масштаб 1:2500



Масштаб 1:1000

Условные обозначения:

- — — — — - проектируемая ВЛ - 0,4 кВ ;
- - характерная точка границы, сведения о которой позволяют однозначно определить её положение на местности;
- — — — — - граница публичного сервитута;
- — — — — - существующая часть границы, имеющиеся в ЕГРН сведения о которой достаточны для определения её местоположения;

:262 - надпись обозначения кадастрового номера земельного участка;

:265 - надпись обозначения кадастрового номера ОКС;

29:16:200601 - надпись обозначения номера кадастрового квартала;

□ - зона с особыми условиями использования территории;

29:16-6.1688 - надпись обозначения зон с особыми условиями использования территории.

Схему подготовил:
А.А. Демин
 А.А. Демин

Каталог координат

<i>Площадь публичного сервитута – 670 кв.м. в том числе, по</i>		
<i>- земельному участку 29:16:200701:194 – 47 кв.м.;</i>		
<i>- землям кадастрового квартала 29:16:200701 – 15 кв.м.;</i>		
<i>- земельному участку 29:16:200601:259 – 707 кв.м.;</i>		
<i>- земельному участку 29:16:200601:1 – 112 кв.м.;</i>		
<i>- земельному участку 29:16:200601:262 – 12 кв.м.;</i>		
<i>- - землям кадастрового квартала 29:16:200601 – 413 кв.м.;</i>		
Система координат МСК-29, зона 2		
Обозначение характерных точек границы	Координаты, м	
	X	Y
1	646531,11	2511925,63
2	646520,90	2511937,89
3	646505,48	2511956,40
4	646480,32	2511986,61
5	646447,26	2511976,83
6	646423,82	2511967,10
7	646401,62	2511950,10
8	646398,63	2511947,83
9	646400,90	2511944,47
10	646402,70	2511945,90
11	646425,18	2511963,10
12	646425,83	2511963,60
13	646448,49	2511973,03
14	646478,94	2511982,03
15	646502,41	2511953,84
16	646518,13	2511934,97
17	646527,99	2511923,12
1	646531,11	2511925,63