



АДМИНИСТРАЦИЯ МУНИЦИПАЛЬНОГО ОБРАЗОВАНИЯ  
«ПРИМОРСКИЙ МУНИЦИПАЛЬНЫЙ РАЙОН»

**РАСПОРЯЖЕНИЕ**

от 1 июля 2021 года

№ 227р

г. Архангельск

**О подготовке документации по планировке территории - проекта  
межевания территории многоквартирных жилых домов в д. Ластола,  
ул. Октябрьская, дом 40  
муниципального образования сельского поселения «Островное»  
Приморского района Архангельской области**

В соответствии со статьей 43 Градостроительного кодекса Российской Федерации, на основании заявления администрации муниципального образования «Островное» от 22 июня 2021 года № 06-7/3:

1. Принять предложение о подготовке документации по планировке территории - проекта межевания территории многоквартирного жилого дома в д. Ластола, ул. Октябрьская, дом 40 муниципального образования сельского поселения «Островное» за счет средств администрации муниципального образования «Островное».

2. Подготовить документацию по планировке территории - проект межевания территории многоквартирного жилого дома в д. Ластола, ул. Октябрьская, дом 40 муниципального образования сельского поселения «Островное».

3. Утвердить прилагаемое техническое задание на подготовку документации по планировке территории - проекта межевания территории многоквартирного жилого дома в д. Ластола, ул. Октябрьская, дом 40 муниципального образования сельского поселения «Островное».

4. Определить, что физические или юридические лица вправе представлять свои предложения о порядке, сроках подготовки и содержании проекта межевания многоквартирного жилого дома в д. Ластола, ул. Октябрьская, дом 40 муниципального образования сельского поселения «Островное» в отдел архитектуры и градостроительства администрации муниципального образования «Приморский муниципальный район» со дня опубликования настоящего распоряжения до момента назначения общественных обсуждений по вопросу рассмотрения проекта межевания территории многоквартирного жилого дома в д. Ластола, ул. Октябрьская, дом 40 муниципального образования сельского поселения «Островное».

5. Опубликовать настоящее распоряжение в бюллетене «Вестник Приморского района» и разместить в сетевом издании «Официальный интернет – портал «Вестник Приморского района».

Глава муниципального образования

В. А. Рудкина

УТВЕРЖДЕНО  
распоряжением администрации  
муниципального образования  
«Приморский муниципальный  
район»  
от 01.07.2021 № 227р

**ТЕХНИЧЕСКОЕ ЗАДАНИЕ**  
**на подготовку документации по планировке территории –**  
**проекта межевания территории**  
**многоквартирного жилого дома в д. Ластола, ул. Октябрьская, дом 40**  
**муниципального образования сельского поселения «Островное».**

1. Наименование (вид) градостроительной документации

Документация по планировке территории - проект межевания территории многоквартирного жилого дома в д. Ластола, ул. Октябрьская, дом 40 муниципального образования сельского поселения «Островное» (далее – проект межевания).

2. Заказчик

Администрация муниципального образования «Островное».

3. Разработчик проекта межевания территории

Определяется заказчиком.

4. Назначение документации

Подготовка проекта межевания осуществляется для определения местоположения границ образуемых и изменяемых земельных участков многоквартирного жилого дома в д. Ластола, ул. Октябрьская, дом 40 муниципального образования сельского поселения «Островное».

5. Нормативно-правовая база для подготовки проекта межевания

Градостроительный кодекс РФ, Земельный кодекс РФ, СП 42.13330 «СНиП 2.07.01-89 Градостроительство. Планировка и застройка городских и сельских поселений», Генеральный план муниципального образования «Островное», Правила землепользования и застройки муниципального образования «Островное» иные законы и нормативные правовые акты Российской Федерации, Архангельской области, муниципального образования «Приморский муниципальный район» Архангельской области.

6. Требования к подготовке проекта межевания

Проект межевания территории подготовить в соответствии с градостроительными регламентами, нормами отвода земельных участков для конкретных видов деятельности, установленными в соответствии с федеральными законами.

7. Объект проектирования, его основные характеристики

Элемент планировочной структуры расположен в границах территориальной зоны «Зона застройки индивидуальными жилыми домами Ж1». Граница территории проектирования в соответствии со схемой, указанной в приложении к техническому заданию.

8. Требования к составу и содержанию работ

Проект межевания территории включает в себя чертежи межевания территории, на которых отображаются:

красные линии, утвержденные в составе проекта планировки территории, или красные линии, утверждаемые, изменяемые проектом межевания территории;

линии отступа от красных линий в целях определения места допустимого размещения зданий, строений, сооружений;

границы образуемых и изменяемых земельных участков на кадастровом плане территории, условные номера образуемых земельных участков;

границы территорий объектов культурного наследия;

границы зон с особыми условиями использования территорий;

границы зон действия публичных сервитутов.

Проект межевания включает в себя чертежи межевания территории, на которых отображаются границы существующих и (или) подлежащих образованию земельных участков, в том числе предполагаемых к изъятию для государственных или муниципальных нужд, для размещения таких объектов.

В проекте межевания территории должны быть указаны:

площадь образуемых и изменяемых земельных участков и их частей;

образуемые земельные участки, которые после образования будут относиться к территориям общего пользования или имуществу общего пользования;

вид разрешенного использования образуемых земельных участков.

#### 9. Требования к результатам работы

Принимаемые решения в ходе подготовки проекта межевания территории должны быть обоснованными. В проекте межевания подлежат отражению земельные участки, поставленные на кадастровый учет, а также проектные решения по формированию и постановке на государственный кадастровый учет земельных участков под многоквартирными жилыми домами в д. Ластола, ул. Октябрьская, дом 40, муниципального образования сельского поселения «Островное».

Основные материалы проекта межевания территории должны соответствовать строительным нормам и правилам, нормативным документам в сфере градостроительства.

При использовании карт и топографических планов, не предназначенных для открытого использования, имеющих гриф секретности, следует руководствоваться требованиями законодательства Российской Федерации о государственной тайне в объеме и порядке, которые установлены Правительством Российской Федерации.

Подготовка проекта межевания территории осуществляется в соответствии с системой координат, используемой для ведения государственного кадастра недвижимости.

Материалы проекта межевания территории в электронном виде должны быть совместимы с геоинформационными системами ГИС "ИнГео", ГИС «Земля».

Текстовые материалы проекта межевания территории должны быть выполнены в формате Word, табличные – Excel. Графические материалы проекта межевания территории выполняются в масштабе 1:5000 – 1:2000 – 1:1000.

Проект межевания территории на бумажной основе и в электронном виде передается в отдел архитектуры и градостроительства администрации муниципального образования «Приморский муниципальный район».

10. Исходная информация для подготовки проекта межевания

Исходная информация для подготовки проекта межевания включает: материалы генерального плана муниципального образования «Островное»;

материалы правил землепользования и застройки муниципального образования «Островное».

11. Порядок проведения согласования проекта межевания территории

Проект межевания территории после подготовки должен быть согласован разработчиком в следующем порядке с:

администрацией муниципального образования «Островное»;

отделом земельных отношений администрации муниципального образования «Приморский муниципальный район»;

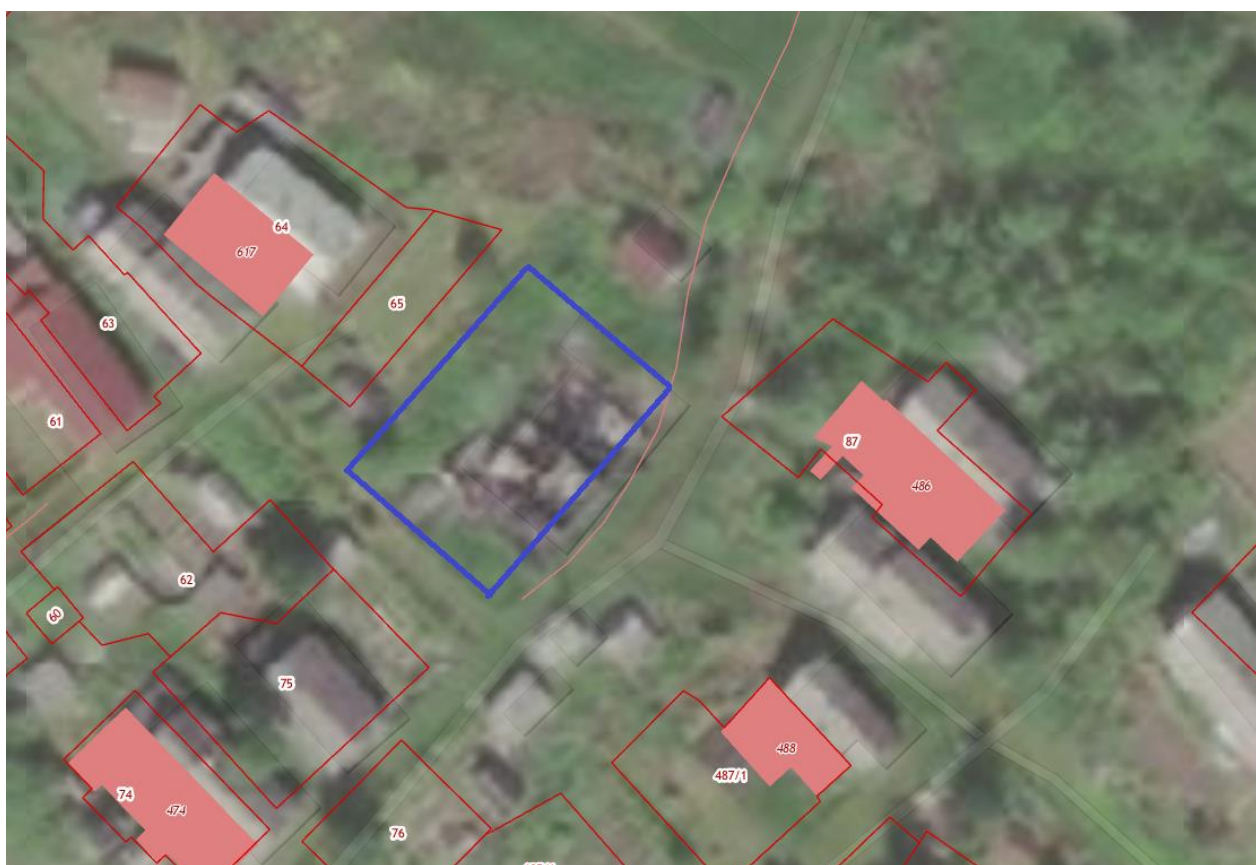
отделом архитектуры и градостроительства администрации муниципального образования «Приморский муниципальный район»;

правообладателями изменяемых земельных участков.

---

**ПРИЛОЖЕНИЕ**  
к техническому заданию на подготовку  
документации по планировке территории -  
проекта межевания территории  
многоквартирного жилого дома  
в д. Ластола, ул. Октябрьская, дом 40  
муниципального образования  
сельского поселения «Островное».

**ГРАНИЦЫ**  
территории проектирования



\_\_\_\_\_